

# FASÁDY

---

DŘEVĚNÉ



ASKO a.s.  
Distributor pro ČR a SR  
Františka Diviše 984, 104 00 Praha10 - Uhřetěves

**ASKO-AS.CZ**





Produkty označené logem FSC® a PEFC® pochází z šetrně obhospodařovaného lesa a z kontrolovatelných zdrojů.



Logo FSC® na výrobku znamená záruku, že svým nákupem podporujete lesní hospodaření šetrné k přírodě a místním lidem.



PEFC® je celosvětově nejrozšířenější systém certifikace lesů s cílem podpory trvale udržitelného hospodaření v lesích.

## JSME ŠETRNÍ K ŽIVOTNÍMU PROSTŘEDÍ

Životní prostředí a respekt k udržitelným zdrojům pro nás není jen prázdným heslem.

ASKO a.s. podporuje trvale udržitelný rozvoj podnikání. Zastává společensky zodpovědný postoj ke svému okolí a širší společnosti, podniká s respektem k životnímu prostředí a k obnovitelným zdrojům. Naším hlavním obchodním artiklem je dřevo. Přírodní surovina, která má široké uplatnění ve společnosti. Surovina, která patří k nejstarším přírodním obnovitelným materiálům. Surovina, která na rozdíl od řady jiných velmi energeticky náročných stavebních materiálů (jako hliník, železo, beton) při svém růstu a během svého životního cyklu aktivně produkuje kyslík a snižuje podíl skleníkového plynu CO<sub>2</sub> v ovzduší. Pracujeme tedy na správné straně a je naším velkým úkolem, aby se dřevomateriály těšily ve stavebnictví větší oblibě. Ve výsledku jde totiž o vyšší cíl, mj. i o budoucnost planety. Téma, které je v centru celospolečenského dění.





# asko

*Cokoliv ze dřeva, kdykoliv u Vás*

## DŘEVĚNÉ FASÁDNÍ PROFILY

---

<b>04</b>	Úvodní představení	<b>11</b>	Accoya	<b>19</b>	Služby ASKO
<b>05</b>	Základní přehled profilů	<b>12</b>	Smrk		
<b>06</b>	Evropský modřín	<b>13 - 14</b>	Ochrana a údržba		
<b>07 - 08</b>	Sibiřský modřín	<b>15 - 16</b>	Montážní návod		
<b>09 - 10</b>	Skandinávská thermoborovice, severská borovice	<b>17 - 18</b>	Reference ASKO a.s.		





Realizace Accoya®  
Foto: zdroj náš dodavatel modifikovaného dřeva  
Autor projektu: Young Projects, Fotograf: Alan Tansey

## DŘEVĚNÉ FASÁDY JEDINEČNÁ TVÁŘ KAŽDÉ STAVBY

Dřevěné fasády představují návrat k dávno vyzkoušenému modelu. Modelu, který má řadu výhod. Dřevěná fasáda zajistí elegantní a atraktivní vzhled domu. Stavbě dodá na jedinečnosti a originalitě. Dřevo je navíc nadčasový materiál, který lze velmi dobře kombinovat s většinou aktuálně žádaných materiálů. Dřevěná fasáda vynikne v kombinaci s čistou a hladkou omítkou, ale i s kamenem, hezky se doplňuje s betonem nebo se sklem. Díky dřevěnému obkladu je fasáda budovy krásně provětrávaná a je zajištěna i termoregulace.

Dřevěná fasáda v létě dům ochlazuje a vytváří příjemný chládek, v zimě naopak účinně izoluje a nenechává unikat tepelnou energii ven. Správným výběrem dřeviny a odpovídající péčí si přírodní dřevo dlouho zachová nejen svůj vzhled, ale i vlastnosti. V nabídce ASKO a.s. najdete fasádní profily ve výběru dřevin a v řadě provedení. Vybírat můžete z evropských i exotických dřevin.





Realizace Accoya®  
Foto: zdroj náš dodavatel modifikovaného dřeva  
Projekt: Rodinný dům v Cannes, Francie

## PŘEHLED FASÁDNÍCH PROFILŮ

Dřevina:	Kvalita	Typ profilu:	Rozměry (mm):	Délky (m):	Hustota (kg/m <sup>3</sup> ):
Evropský modřín	A/B	Rhombus	24 x 68 / 24 x 100	4,0 / na doptání i 3,0	550 - 590
Sibiřský modřín	A/B	Hoblované prkno	20 x 95 / 20 x 145	3,0 / 4,0	630 - 680
	A/B	Pohledový hranol	42 x 42	3,0 / 4,0	
	A/B	Klasický profil	20 x 145	3,0 / 4,0	
	A/B	Rhombus	20 x 68 / 20 x 95 / 20 x 120 / 27 x 68	3,0 / 4,0	
Skandinávská thermoborovice	A/B	Hoblované prkno	26 x 118	3,6 / 3,9 / 4,2 / 4,5	440 - 470
	A/B	Pohledový hranol	42 x 42	3,6 / 3,9 / 4,2 / 4,5	
	A/B	Rhombus	20 x 90	4,2 / 4,5	
Accoya	A/B	Rhombus	24 x 100	2,4 / 3,0 - 5,1	520
Severská borovice	A/B	Srubový D profil	19 x 186	4,0	490 - 540
Smrk	A/B	Srubový D profil	28 x 146 / 19 x 186	4,0	440 - 470





## EVROPSKÝ MODŘÍN

Hustota dřeva: 550 - 590 kg/m<sup>3</sup>

Kvalitní střeoevropské dřevo má světle nahnědlou až načervenalou barvou. Charakteristická je přítomnost tmavých suků, vysoká odolnost vůči povětrnostním vlivům a mechanickému poškození. Příznivý poměr kvality a ceny řadí evropský modřín k žádaným materiálům.



### PROFIL RHOMBUS

Kvalita: A/B

5 ks/balení

24 x 68 mm, délka 4 m (na doptání i 3 m)

### PROFIL RHOMBUS

Kvalita: A/B

5 ks/balení

24 x 100 mm, délka 4 m

NOVINKA





### SIBIŘSKÝ MODŘÍN

Hustota dřeva: 630 - 680 kg/m<sup>3</sup>

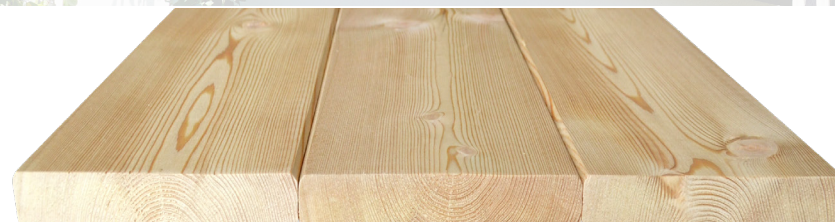
Dřevina původem z oblasti Sibiře je odolná proti extrémním teplotním výkyvům až do -50°C. Pomalý růst a husté letokruhy dodávají dřevinně výbornou mechanickou odolnost. Dřevina má světle žluté až načervenalé zbarvení.



### KLASICKÝ PROFIL

Kvalita: A/B  
5 ks/balení

**20 x 145 mm, délky 3 a 4 m**



### HOBLOVANÉ PRKNO

Kvalita: A/B  
5 ks/balení  
**20 x 95 mm, délka 4 m**  
**20 x 145 mm, délky 3 a 4 m**



### POHLEDOVÝ HRANOL

Kvalita: A/B  
1 ks/balení  
**42 x 42 mm, délky 3 a 4 m**

NOVINKA





### SIBIŘSKÝ MODŘÍN

Hustota dřeva: 630 - 680 kg/m<sup>3</sup>

Dřevina původem z oblasti Sibiře je odolná proti extrémním teplotním výkyvům až do -50°C. Pomalý růst a husté letokruhy dodávají dřevině výbornou mechanickou odolnost. Dřevina má světle žluté až načervenalé zbarvení.

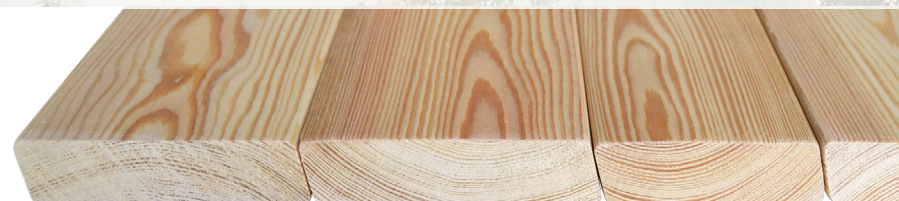


#### PROFIL RHOMBUS

Kvalita: A/B

5 ks/balení

**27 x 68 mm, délka 4 m**



#### PROFIL RHOMBUS

Kvalita: A/B

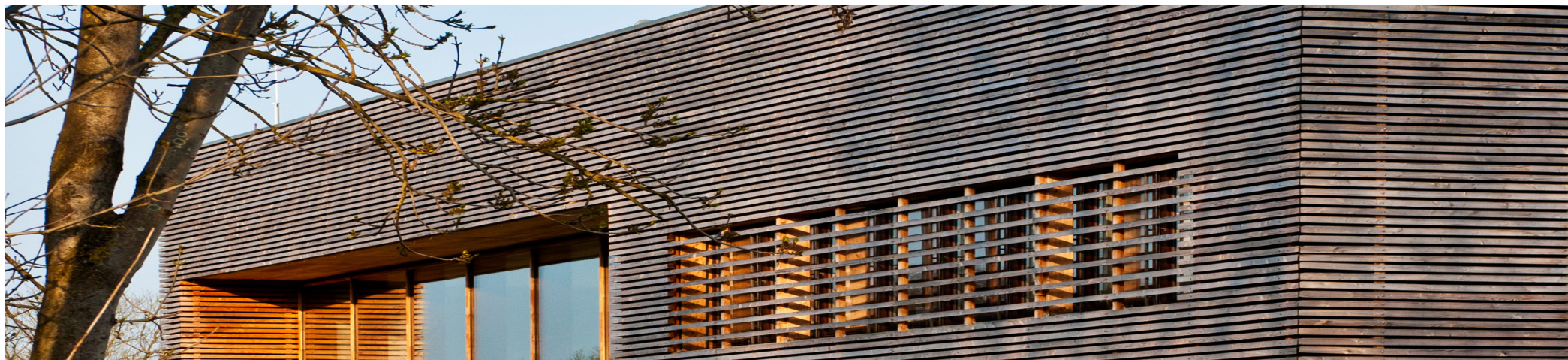
5 ks/balení

**20 x 68 mm, délka 4 m**

**20 x 95 mm, délky 3 a 4 m**

**20 x 120 mm, délka 3 a 4 m**

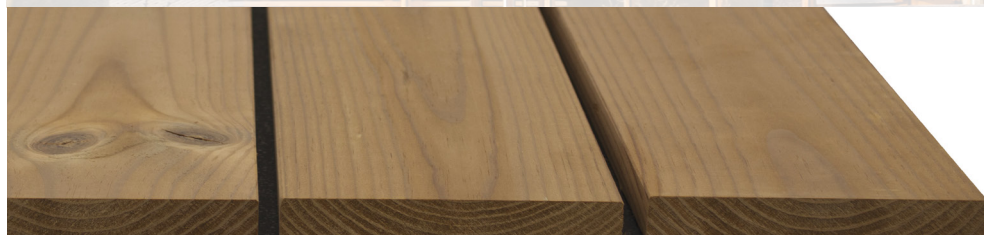




### SKANDINÁVSKÁ THERMOBOROVICE

Hustota dřeva: 440 - 470 kg/m<sup>3</sup>

Skandinávská borovice prochází speciální tepelnou úpravou v rozmezí 200 - 215 °C, která mění vlastnosti dřeva. V průběhu tepelného procesu jsou zničeny prakticky všechny biologické látky. Díky thermo úpravě téměř nedochází k rozměrovým změnám, dřevo nenapadají škůdci a ani dřevokazné houby. Thermowood není odolný proti UV záření, které časem způsobuje zašednutí materiálu. Pokud chceme šednutí oddálit, musíme používat doporučené ošetření (transparentní nebo s pigmentem).

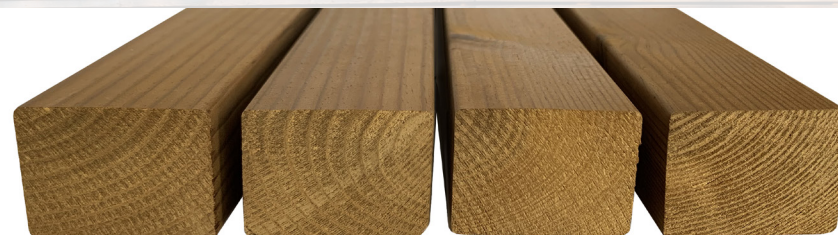


#### HOBLOVANÉ PRKNO

Kvalita: A/B

4 ks/balení

**26 x 118 mm, délky 4,2 / 4,5 m**



#### POHLEDOVÝ HRANOL

Kvalita: A/B

1 ks/balení

**42 x 42 mm, délky 3,6 / 3,9 / 4,2 / 4,5 m**

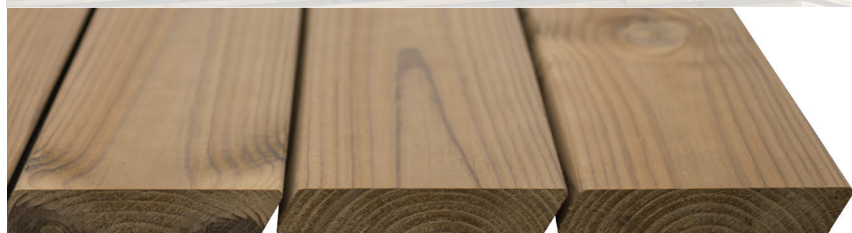


## 10 FASÁDY / DŘEVĚNÉ PROFILY



### SKANDINÁVSKÁ THERMOBOROVICE

Hustota dřeva: 440 - 470 kg/m<sup>3</sup>



#### PROFIL RHOMBUS

Kvalita: A/B

4 ks/balení

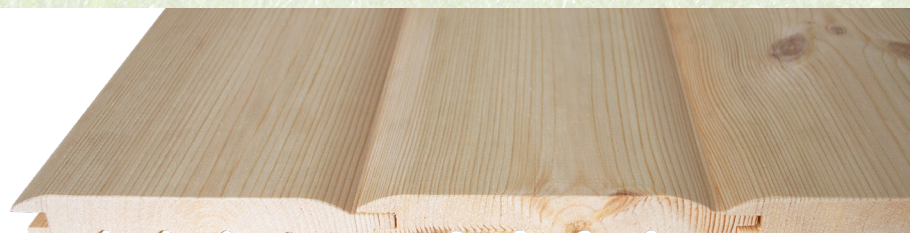
20 x 90 mm, délky 3,6 / 3,9 / 4,2 / 4,5 m



### SEVERSKÁ BOROVICE

Hustota dřeva: 490 - 540 kg/m<sup>3</sup>

Kvalitní dřevo má světlou nažloutlou barvu a výrazné letokruhy. Typická je přítomnost větších suků s vyšším obsahem pryskyřic zlepšujících odolnost dřeviny proti povětrnostním vlivům.



#### SRUBOVÝ D PROFIL

Kvalita: A/B

4 ks/balení

19 x 186 mm, délka 4 m



## 11 FASÁDY / DŘEVĚNÉ PROFILY



accoya®

Hustota dřeva:  
520 kg/m<sup>3</sup>

Modifikované dřevo s mimořádnými vlastnostmi: odolnost, tvarová stálost a obrobiteľnosť. Vlastnosti se shodují s vlastnostmi nejtrvanlivějších tropických dřevin, v mnoha okolnostech je překonávají. Dřevo Accoya® je oblíbeným materiálem pro fasády, terasy, okenní rámy a nosné konstrukce. Garance životnosti 50 let.



### PROFIL RHOMBUS

Kvalita: A/B

24 x 100 mm, délky 2,4; 3,0 - 5,1 m



FSC® certifikováno.

**Fasádní profily Accoya jsou NA OBJEDNÁVKU!**

Uvedená cena je orientační, konečná cena se počítá dle profilu požadovaného zákazníkem.



FOTO realizace Accoya®

Projekt alpské vily, v oblasti Brescia, Itálie

Architekt: Camillo Botticini



FOTO realizace Accoya®

Projekt Mezoparka Offices, Riga, Litva

Architektonické studio Didrihsons



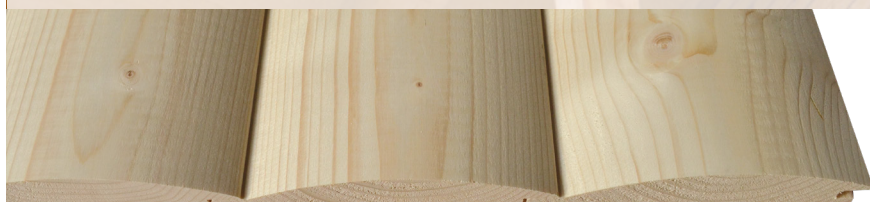
## 12 FASÁDY / DŘEVĚNÉ PROFILY



### SMRK

Kvalitní dřevo ze severní Evropy se světlým zbarvením. Charakteristická je přítomnost menších suků, dřevina obsahuje méně pryskyřice než borovice.

Hustota dřeva:  
440 - 470 kg/m<sup>3</sup>



### SRUBOVÝ D PROFIL

Kvalita: A/B  
3 ks/balení  
**28 x 146 mm, délka 4 m**



### SRUBOVÝ D PROFIL

Kvalita: A/B  
4 ks/balení  
**19 x 186 mm, délka 4 m**





### DOPORUČENÍ PRO OCHRANU DŘEVĚNÝCH FASÁDNÍCH PROFILŮ

---

Před montáží doporučujeme fasádní profily natřít z obou stran. Po montáži je vhodné ochranný nátěr zopakovat na pohledovou část. Pokud ochranný nátěr neobsahuje přípravky proti plísním, houbám a dřevokaznému hmyzu, doporučujeme nejprve napustit fasádní profily k tomu určeným přípravkem. Mezi všeobecně používané a doporučené povrchové úpravy patří olejové nátěry nebo tenkovrstvé lazury na dřevěné produkty.

#### Pro zachování původního zbarvení

Pokud chcete dlouhodobě zachovat původní vzhled dřeva, je vhodné jej minimálně 1krát ročně pravidelně ošetřovat námi doporučenými přípravky. Jinak postupně získává patinově stříbrošedý vzhled. První ošetření prken doporučujeme provádět před montáží z obou stran profilu.

#### Pro zpomalení oxidace dřeva

Pro zpomalení oxidace (šednutí dřeviny) doporučujeme ošetřit dřevo vhodnými prostředky. Časem se na dřevě mohou objevit povrchové vlasové trhlinky, které jsou přirozenou vlastností dřeva (reakce na změny venkovní teploty a vlhkost vzduchu).





## OCHRANNÝ PROSTŘEDEK bezbarvý CIRANOVA WOODPROTECTOR

Přírodní olej vyživuje a ochraňuje dřevo, odpuzuje vodu a snižuje tvorbu mechu a šednutí.

Vydatnost při nanášení je cca 12 m<sup>2</sup>/l na jeden nátěr.



5 l



1 l

## PURLET®

### PROFESIONÁLNÍ OCHRANA DŘEVA

Krycí a olejové nátěry PURLET® jsou určené pro povrchovou úpravu dřevěných prvků v interiéru i do venkovního prostředí. Nátěry si zachovávají přirozený reliéf a plasticitu dřeva. Jsou stálobarevné s voděodolným a nelepivým povrchem. Regulují prostup vlhkosti do dřeva, obsahují vysoce účinný UV filtr a funkční ochranu filmu proti plísním a houbám. Jsou odolné a pružné. Pod značkou PURLET® jsou v nabídce impregnace, lazury, krycí olejové barvy, oleje a laky. V případě zájmu lze míchat i barvu na míru.

Více informací o jednotlivých produktech, včetně cen a dostupnosti naleznete zde, popř. v našem tónovacím centru.



PROFESIONÁLNÍ  
OCHRANA DŘEVA







## NÁVOD NA MONTÁŽ

---

Montáž dřevěné fasády je pro zručné tesaře, truhláře, montážníky nebo i kutily v celku jednoduchou záležitostí. Nezbytné je mít od architekta či projektanta přesně zpracovanou skladbu roštu, izolačních vrstev a konečnou skladbu fasády včetně požadovaných detailů. Každý projekt fasády by měl být postaven tak, aby byl rosný bod v místech, kde nemůže udělat škody, tj. měl by být mimo izolaci a tam, kde může být dobře odvětráván. S tím souvisí i nutnost dodržení projektu při realizaci a také použití vhodných a pro tyto účely schválených materiálů – izolací, hmoždinek, šroubů, dřevěných profilů a dalších.

Dřevěná fasáda je vystavena celoročně mnoha vnějším vlivům: silnému větru, změnám vlhkosti vzduchu, dešťovým srážkám, sněhovým srážkám a slunečnímu záření. S určitostí lze říci, že správně vyprojektovaná a namontovaná dřevěná fasáda je schopná všem nepříznivým vlivům dlouhodobě odolávat. V opačném případě může dojít nejen k estetickým, ale i funkčním závadám, které fasádu mohou natrvalo poškodit.

**Rošt** má být vytvořen takovým způsobem, aby za fasádou mohl proudit vzduch zezdola směrem nahoru a aby mohl nahoře unikat ven. Rozteč roštu musí být přiměřená tloušťce fasádního profilu. Je třeba zohlednit, zdali jde o profil otevřený či uzavřený. K vytvoření roštu doporučujeme používat dřevo s odpovídajícím stupněm vlhkosti, v rozmezí 15 - 16 %. Není vhodné používat nesusušené stavební řezivo. Při montáži roštu dbejte na to, aby byla spodní konstrukce rovná. Doporučujeme použít olovnici a srovnávací lať. Větší nerovnosti jako jsou kameny nebo zbytky omítky odstraňte a menší nerovnosti vyrovnejte dřevěnými klínky umístěnými pod nosné latě v místě upevnění hmoždinkami.



**Rozteče roštů vzdáleností u 2 typů profilů**

Síla profilu fasády	19 - 20 mm	24 mm	28 mm	32 mm +
Uzavřený Rhombus pero-drážka	max. 80 cm	max. 100 cm	max. 120 cm	max. 140 cm
Otevřený Rhombus	max. 60 cm	max. 70 cm	max. 80 cm	max. 90 cm

V tabulce jsou uvedeny doporučené rozteče pro běžné případy realizací. Důležitý je fakt, aby podkladové hranoly byly chráněny přípravkem proti dřevokazným houbám, plísním a hmyzu.

**Pro montáž fasád existuje několik velmi důležitých zásad**

1. Fasádní profily / palubky se při vodorovném pokládání dávají vždy perem nahoru.
2. Fasádní profily / palubky nikdy nestahujte, při vyšší vlhkosti by mohlo dojít k vyboulení fasády.
3. Při krácení doporučujeme přetřít řezy i čelní konce povrchovou ochranou úpravou, jinak bude docházet k pronikání vlhkosti do dřeva.
4. Při kotvení vždy používejte kvalitní dlouhodobě nekorodující materiály (nerezové vrtuty, nerezové montážní spony).
5. Nezapouštějte šrouby při připevňování fasádních profilů příliš hluboko do dřeva.
6. Na koncích fasádních profilů (palubek) si předvrtejte otvory pro šrouby (vrtuty), nebo profily musíte ukotvit minimálně 50 mm od konce. Tím zabráníte pozdější tvorbě trhlin.
7. Spodní a horní zakončení fasády je třeba osadit mřížkou, aby se zabránilo vniknutí hlodavců, ptáků a hmyzu.

**Fasádní profily / palubky s perem a drážkou lze kotvit dvěma způsoby**

- I Do pera použijeme pozinkované kolářské hřebíčky nebo nastřelovací hřebíčky o délce min. 45 mm a více. Efekt bude mít téměř skrytou montáž.
- I Dle šíře palubky použijeme jeden nebo dva vrtuty z nerezové oceli. Při tomto viditelném způsobu montáže dbejte na to, aby byly vrtuty v rovině pro dosažení uceleného vzhledu fasády.

**Fasádní profily bez pera a drážky lze kotvit dvěma způsoby**

- I Použijeme speciální nerezové přichytky, které se zezadu dvěma vrtuty přichytí na profil a spárou mezi profily se ukotví na rošt. Jde o efektivní skrytý způsob montáže, ale finančně nákladnější proti použití nerezových vrtutů. Za druhé musí být fasádní profil speciálně upraven pro tuto montáž.
- I Dle šíře palubky použijeme jeden nebo dva vrtuty z nerezové oceli. Při tomto viditelném způsobu montáže je třeba dát pozor na to, aby vrtuty byly v rovině. Tímto dosáhneme efektnější finální vzhled.

**Rohy fasády a špalety lze udělat minimálně třemi způsoby**

- Překrývaný:** Všechny rohy se zalištují buď masivní rohovou lištou, nebo dvěma k sobě kolmo slepenými prkny tvořící masivní rohovou lištu. Nevýhodou tohoto řešení je zatékání vody při dešti a větru, špatné vysychání a následně krátká životnost.
- Přiznaný:** Palubky nebo fasádní profily se zařiznou k sobě pod úhlem 45 stupňů, ale nedorazí se k sobě, nechá se mezi nimi rovnoměrná mezera cca 3 až 5 mm, aby po dešti čelní konce rychle vyschly. Výhodou je vysoká životnost.
- Segmentový:** Používá se nejčastěji při tzv. segmentové fasádě, kdy se palubky nebo profily nenastavují, ale jsou rozděleny svisle vyčnívajícimi hranolky, mezi které se zařezávají. Takovýto hranolek pak tvoří i roh fasády.



## 17 FASÁDY / REFERENCE ASKO a.s.



### 1. Reference: rodinná horská chata, Krkonoše

Dřevina: západní červený cedr

Specifikace: Klasický profil V (19 x 145 mm, A/B Clear, bez povrchové úpravy)

### 2. Reference: rodinný dům na Hanspaulce, Praha

Dřevina: sibiřský modřín

Specifikace: Klasický profil V (27 x 143 mm, A/B, bez povrchové úpravy)

### 3. Reference: rodinný dům v Čimicích, Praha

Dřevina: západní červený cedr

Specifikace: Klasický profil V (19 x 145 mm, A/B Clear, povrchově ošetřeno přírodním olejem Faxe)



# 18 FASÁDY / REFERENCE ASKO a.s.



Reference SIBIŘSKÝ MODŘÍN, PRAHA



Reference CEDR, PRAHA



Reference SIBIŘSKÝ MODŘÍN, PRAHA



Reference CEDR, PRAHA





## MALOOBCHODNÍ PRODEJ

### PRODEJNA DŘEVAŘ

Náš odborný personál Vám pomůže s výběrem vhodného sortimentu, příslušenství, ověří aktuální skladovou dostupnost, zajistí objednávku.

Nabízíme elektrické a aku nářadí, ruční nářadí, zahradní program, nátěrové hmoty atd.

### ZÁKAZNICKÁ PODPORA

Zodpoví Vám dotazy ohledně sortimentu, dodacích podmínek, objednávky.

### ZBOŽÍ SKLADEM

28.000 m<sup>2</sup> skladových ploch a řízení skladových operací.

### DOPRAVA ZBOŽÍ

Zajistíme Vám dopravu zakoupeného zboží.

### FORMÁTOVÁNÍ, HOBLOVÁNÍ

Odborný personál prodejny Vám zodpoví vše k možnostem provozu firemní truhlárny DŘEVAŘ.

## VELKOOBCHODNÍ PRODEJ

**REGIONÁLNÍ MANAŽEŘI** zajišťují péči o zákazníky ve svěřeném regionu. Se zákazníky jsou v intenzivním kontaktu, aby včas a přesně zajistili požadavky zákazníků, informovali je o dění ve společnosti ASKO a.s. Řeší kompletní obchodní agendu. Dbají na vysoce profesionální, dlouhodobé obchodní vztahy založené na kvalitě servisu.

## CENTRUM PODLAHOVÉHO DESIGNU FLOORFLOOR

Je samostatnou obchodní divizí společnosti ASKO a.s. Zaměřuje se na práci s developery, architekty a bytovými designery. Služby poskytuje i koncovým maloobchodním zákazníkům prostřednictvím moderního showroomu FloorFloor, který je v Praze, Na Pankráci 30A.

[FLOORFLOOR.CZ](http://FLOORFLOOR.CZ), [facebook.com/floorfloor.cz/](https://facebook.com/floorfloor.cz/)

### INDIVIDUÁLNÍ PŘÍSTUP

ODBORNÉ PORADENSTVÍ PŘI VÝBĚRU MATERIÁLU

ŠIROKÉ PORTFOLIO PRODUKTŮ

EXKLUZIVNÍ KOLEKCE A CENY

ZAMĚŘENÍ, DOPRAVA, MONTÁŽ

SERVIS V OBLASTI ČIŠTĚNÍ A ÚDRŽBY

ZÁZEMÍ PRO DEVELOPERY, ARCHITEKTY A BYTOVÉ DESIGNERY





*Cokoliv ze dřeva, kdykoliv u Vás*

**ASKO a.s.**, Františka Diviše 984, 104 00 Praha 10 - Uhřetěves

**T** +420 271 017 160 **E** [asko@asko-as.cz](mailto:asko@asko-as.cz)

**Eshop** [drevar.cz](http://drevar.cz)

[asko-as.cz](http://asko-as.cz) | [facebook.com/vase.asko](https://facebook.com/vase.asko)

**FloorFloor** Centrum podlahového designu

Na Pankráci 30A, 140 00 Praha 4

**T** +420 222 939 851 **E** [kontakt@floorfloor.cz](mailto:kontakt@floorfloor.cz)

[floorfloor.cz](http://floorfloor.cz) | [facebook.com/floorfloor.asko](https://facebook.com/floorfloor.asko)

Vyhrazujeme si právo na opravu chyb.

Tiskové chyby a změny ve vyobrazení jsou vyhrazeny.