

# BAMBUS

TERASY A FASÁDY  **dasso**  
Global Innovator of Bamboo Products



ASKO a.s.  
Distributor pro ČR a SR  
Františka Diviše 984, 104 00 Praha10 - Uhřetěves

**ASKO-AS.CZ**



## BAMBUSOVÉ PROFILY

- 03** Úvodní představení
- 04** Výhody bambusových profilů
- 05** Ochrana a údržba

## TERASY Z BAMBUSU

- 06** Terasový systém z bambusu
- 07 - 08** Bambusové profily
- 09** Reference
- 10** Montážní návod

## FASÁDY Z BAMBUSU

- 11** Fasádní systém z bambusu
- 12** Bambusový profil
- 13** Reference
- 14** Montážní návod



## TERASOVÉ A FASÁDNÍ SYSTÉMY Z BAMBUSU PATENTOVANÉ ZPRACOVÁNÍ, ŠPIČKOVÁ KVALITA

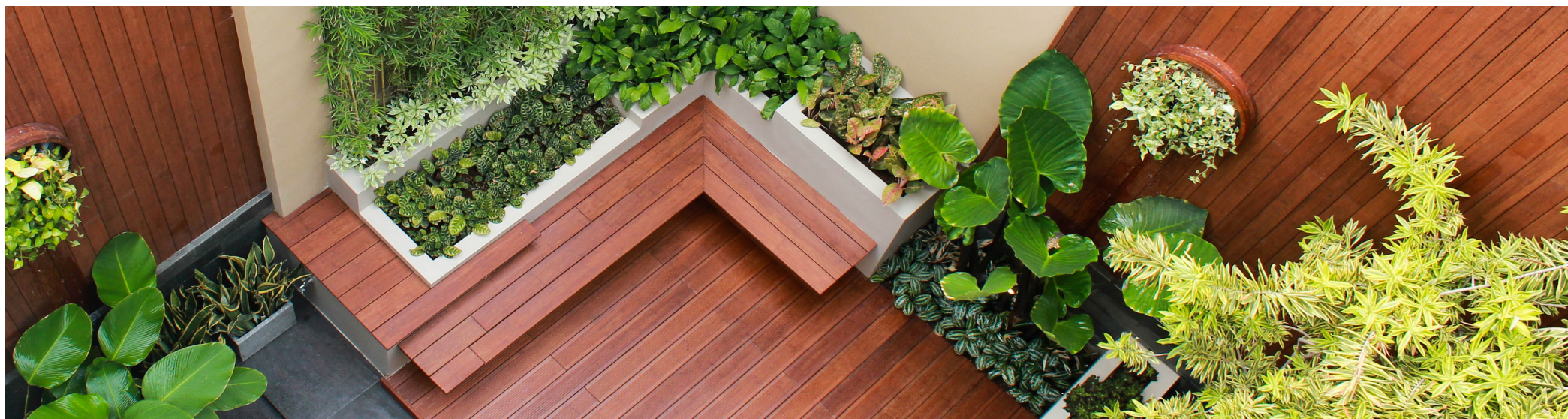
Moderní bambusové profily jsou vyrobené speciálním patentovaným procesem z drcených bambusových vláken s příměsí pryskyřice, která vlákna impregnuje. Patentovaný způsob tepelného zpracování vlákna bambusu, která mají přirozeně vysokou hustotu, stlačí a fenolová pryskyřice je impregnuje. Výsledkem jsou exkluzivní, odolné, rozměrově stabilní bambusové profily určené pro precizní a rychlou instalaci teras nebo fasád. Jedná se o jeden z nejtvrdějších a nejtrvanlivějších materiálů na trhu.

Bambus je rychlerostoucí rostlina (za jediný den je možný nárůst až 160 cm) s minimální zátěží na životní prostředí. Sklízí se tyče o průměru cca 8 - 18 cm a výšce až 30 m, v rozmezí 5 - 6 let, kdy jsou stonky dostatečně tvrdé. Tento způsob těžby garantuje udržitelnost zdrojů, protože nedochází k devastaci bambusových polí.

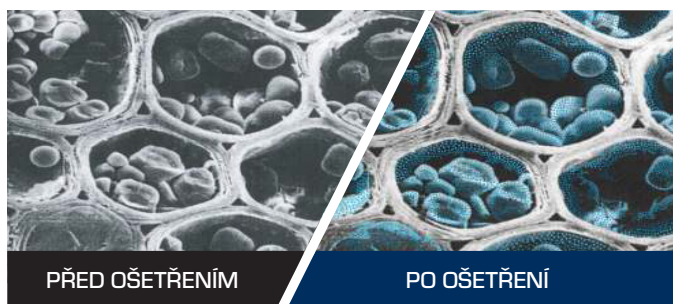
Společnost Dasso Group dodávající bambusové profily na světový trh již od roku 1993 je zaměřená na výrobu a zpracování bambusu. Svou úspěšnou výstavbu v oblasti komerce i residenčních projektů deklaruje na více než tisíci místech po celém světě. Díky moderním výrobním zařízením a vysokým nárokům na kontrolu kvality dosahuje Dasso Group špičkové úrovně svých produktů. Tým specialistů patří k prestižním inovátorům v oblasti průmyslového zpracování bambusu.

Společnost ASKO zařadila nově do svého portfolia bambusové fasádní profily, které doplňují terasové profily Dasso úspěšně zavedené v roce 2022.

## 04 BAMBUSOVÉ PROFILY / VÝHODY



### PATENTOVAVÁ technologie zpracování.



Výrobce krystalizuje bambusová vlákna částicemi CeramiX® a impregnuje je fenolovou pryskyřicí (stejnou pryskyřicí, která se nachází mimo jiné v bowlingových koulích). Směs vláken a pryskyřice se pomocí vysokého tlaku slisuje do formy "Fused Bamboo". Bambusový profil je plně impregnovaný, vlákna nedegradují (jsou odolná vůči plísním, dřevokazným houbám apod.) ani v exponovaném prostředí.

### PROČ zvolit bambusové profily Dasso?



Produkt zohledňující životní prostředí.  
Bambus se sklízí po 4 - 6 letech  
růstu. Nedochází k ničení lesů.



Odolný proti škůdcům.  
Třída: 1 AS 5604 [2005]  
[EN 117]



Tvrký a odolný materiál.  
Třída: 1  
[EN1534]  
[CEN/TS 15083-1: 2005] [EN 350: 2016]



Odolný proti hnilobám a plísním.  
Třída: 0  
[DIN EN ISO 846: 1997-10]  
[DIN EN 152: 2011]



Požární odolnost.  
Třída A: ASTM E84  
Bfl-s1:EN13501-1  
BAL 29:AS 1530.8.1-2007



25 let záruka.



## Stálost barev a ÚDRŽBA

Bambusové profily Dasso jsou již při výrobě naimpregnovány ochranným olejem. Protože se jedná o přírodní produkt, jeho vzhled se může lišit zrnitostí či odstínem barvy.

Díky výrobní technologii je údržba po montáži minimální.

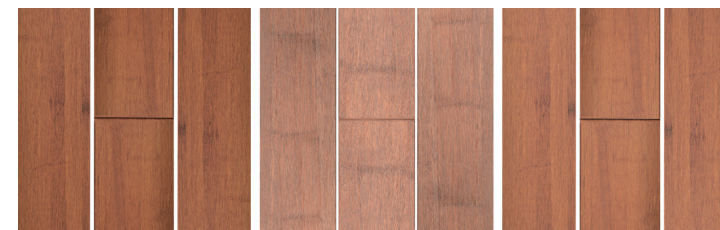
Profily Dasso mají svou charakteristickou barvu, která v závislosti na intenzitě dopadajícího UV záření světlá.

K prvním barevným změnám může dojít již krátce po montáži.

Bez pravidelné údržby přirozený pigment časem zešedne do stříbrné patiny. Reaguje stejně jako každé tvrdé dřevo vystavené slunečnímu záření.

Pro zachování původní barvy je nutné minimálně jednou za rok provést údržbu pomocí venkovního ochranného oleje (nejlépe po zimě). Do ochranného oleje lze ještě přidat pigmenty pro obnovení původního vzhledu.

## Ukázka přirozeného stárnutí bambusových profilů Dasso



Nový profil

Proces blednutí

Profil po ošetření olejem PURLET®

Výrobce doporučuje na údržbu olej značky PURLET®. Více informací o jednotlivých produktech, včetně cen a dostupnosti naleznete zde, popř. v našem tónovacím centru.

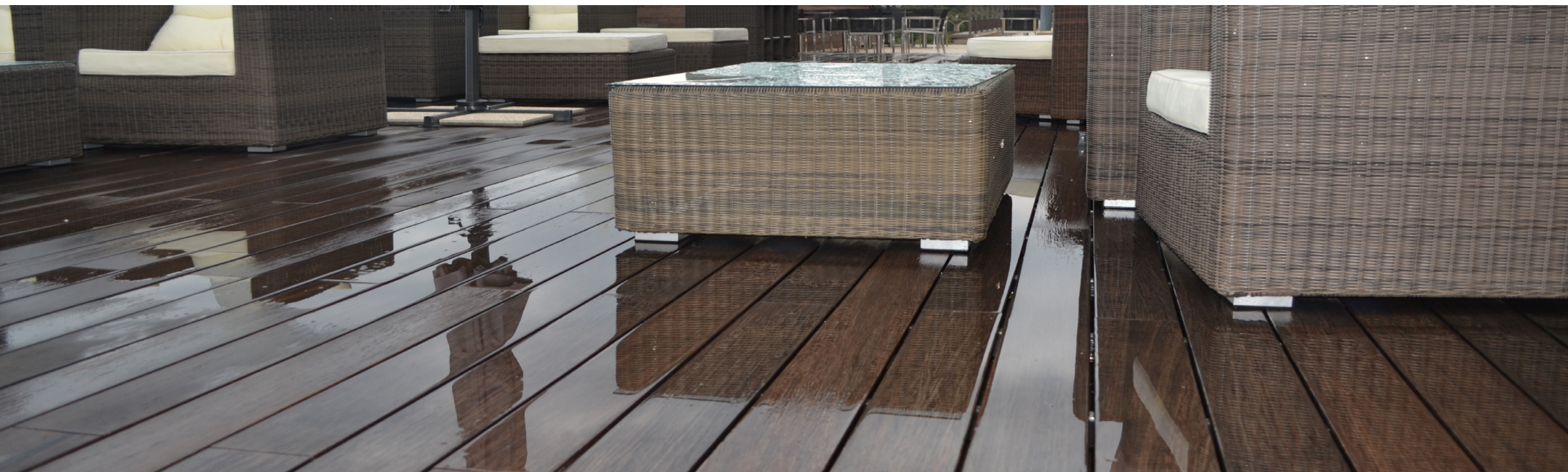


**PURLET®**





## PATENTOVANÝ SYSTÉM Z BAMBUSU - **TERASY**

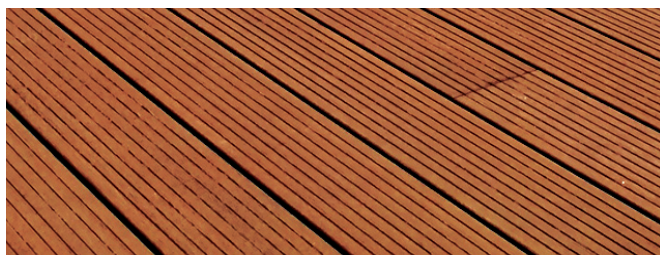




## TERASOVÝ PROFIL DASSO

1 ks/balení

Barva: **SVĚTLE HNĚDÁ**  
Profil: 20 x 137mm, délky 1,85 a 3,05 m  
Provedení: jemné profilované rýhování / hladké provedení



 **dasso**  
Global Innovator of Bamboo Products

### Ukázka přirozeného stárnutí:

Nový profil

Proces blednutí

Profil po ošetření olejem PURLET®



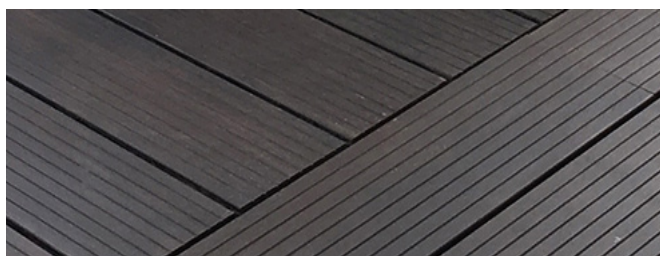
## 08 BAMBUSOVÉ PROFILY / TERASY



### TERASOVÝ PROFIL DASSO

1 ks/balení

Barva: **TMAVĚ HNĚDÁ**  
Profil: 20 x 137mm, délka 1,85 m  
Provedení: jemné profilované rýhování / hladké provedení  
**Na čelní straně prken spojovací zámek.**



  
Global Innovator of Bamboo Products

Ukázka přirozeného stárnutí:

Nový profil

Proces blednutí

Profil po ošetření olejem PURLET®





REFERENCE DASSO GROUP / TERASY / BAMBUSOVÉ PROFILY 09



# 10 BAMBUSOVÉ PROFILY / TERASY / MONTÁŽ

## MONTÁŽ bambusových profilů

### Podklad

Podloží musí být pevné, stabilní a nesmí se bortit. Podkladový „rošt“ by měl být vytvořen tak, aby dostatečně odváděl dešťovou vodu.

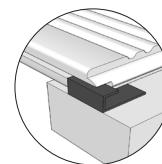
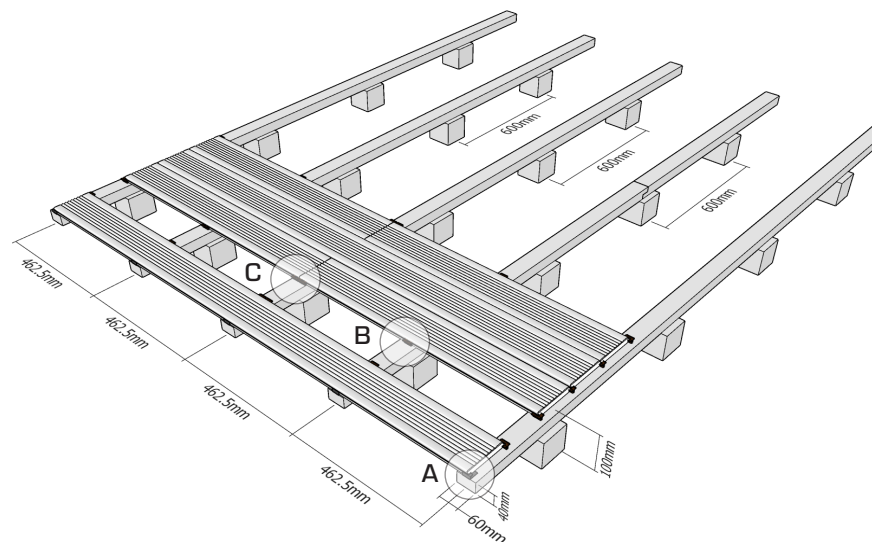
### Instalace

#### Instalace pomocí klipu

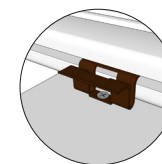
1. Vyberte si pohledovou stranu bambusového profilu (rýhovaný nebo hladký povrch).
2. Použijte upevňovací prvky nebo jiné vhodné upevňovací prvky v následujícím pořadí:
  - a) Zatlačte upevňovací sponu do drážky jednoho terasového prkna.
  - b) Utáhněte vrt v upevňovací sponě a podkladovém hranolu.
  - c) Použijte cca 30 montážních spon na m<sup>2</sup>, záleží na délce a šířce profilu.
  - d) Používejte pouze vrtvy z nerezové oceli, které jsou součástí balení.

#### Instalace přišroubováním

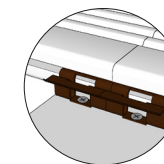
1. Vyberte si pohledovou stranu bambusových profilů (rýhovaný nebo hladký povrch).
2. Předvrtajte otvory pro vrtvy 20 mm od strany každého profilu.  
Nezapomeňte předvrtat dostatečně velkým vrtákem, aby nedošlo k prasknutí profilu.
2. Vždy přišroubujte obě strany profilu (levou i pravou) .
3. Použijte šrouby z nerezové oceli



A



B



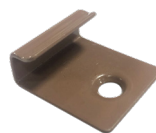
C



### PODKLADOVÝ HRANOL

Hranol umožňuje precizní napojení při montáži podkladového roštu.

Dřevina: bambus  
Rozměr: 30 x 48 x 1860 mm



### STARTOVACÍ S-CLIPS

Zakládá a ukončuje montáž terasy.  
Spotřeba na 1 m<sup>2</sup> cca 4 ks.  
Materiál: nerezová ocel  
Rozměr: 28 x 25 x 12 mm  
Balení: 20 ks/bal.



### MONTÁŽNÍ B-CLIPS, VČETNĚ VRUTŮ (TORX)

Spona pro neviditelný spoj.  
Spotřeba na 1 m<sup>2</sup> cca 30 ks.  
Materiál: nerezová ocel  
Rozměr: 40 x 15 x 10 mm  
Balení: 80 ks/bal.





## PATENTOVANÝ SYSTÉM Z BAMBUSU - **FASÁDY**



## 12 BAMBUSOVÉ PROFILY / FASÁDY



### BAMBUS

Hustota materiálu: 1150 - 1250 kg/m<sup>3</sup>

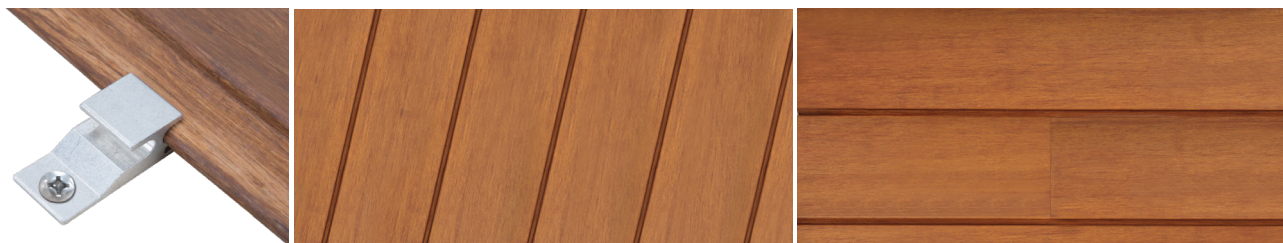
Fasádní profily z bambusových vláken mají vysokou hustotou. Jsou vyrobeny speciálním patentovaným procesem tepelného zpracování ze stlačených bambusových vláken, což z nich činí jeden z nejtvrdějších a nejtrvanlivějších materiálů na trhu. Bambus vystavený venkovním podmínkám časem zešedne a vytvoří velmi přirozený vzhled.



### DASSO PROFIL RHOMBUS

1 ks/balení

Barva: SVĚTLE HNĚDÁ  
Profil: 18 x 137 mm, délka 1,85 m  
Provedení: hladké provedení





## 14 BAMBUSOVÉ PROFILY / FASÁDY / MONTÁŽ

### MONTÁŽ bambusových profilů Dasso

#### Podklad

Plocha pro montáž musí být pevná, stabilní a nesmí se bortit. Zvyklosti pro montáž bambusových profilů jsou shodné jako u dřevěných fasád.

#### Instalace

##### 1. Krok: Vyrovnání první řady spojovacích prvků

Začněte první (spodní) řadou spojovacích prvků a pomocí vodováhy se ujistěte, že jsou prvky umístěny zcela vodorovně.

##### 2. Krok: Založení první řady profilů

Vsuňte první (spodní) řadu profilů drážkou pod spodní okraj jazýčku klipu. Ujistěte se, že fixační prvky zapadají dostatečně do drážky tak, aby profily ležely v rovině. Opatrně, nejlépe gumovou paličkou, poklepejte. Konce profilů doporučujeme vždy upevnit pomocí 2 spojovacích prvků.

##### 3. Krok: Druhá řada spojovacích prvků

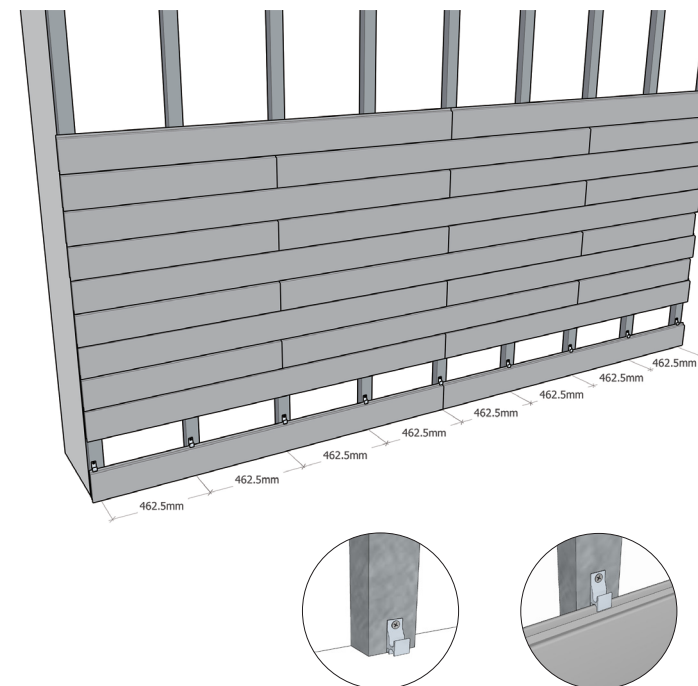
Nainstalujte druhou řadu fixačních prvků a zatlačte je dolů na horní hranu první řady profilů.

##### 4. Krok: Napojení druhé řady profilů

Přiložte druhou řadu profilů přímo na instalované klipy

##### 5. Krok: Postup opakujte v celé požadované ploše

Pokračujte dále v instalaci celé požadované plochy stejným stylem. Vždy se ujistěte, že fixační prvky jsou ve stejné rovině a udržujete spáru definovanou montážním klipem.



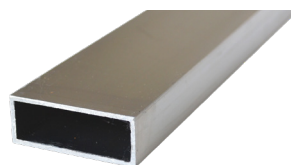
### FASÁDNÍ PODKLADOVÉ HRANOLY



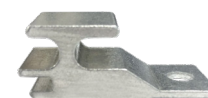
Dřevina:  
**LOURO ARITU**  
Rozměr:  
45 x 68 mm, délky 1,85 až 5,8 m



Dřevina:  
**ANGELIM PEDRA**  
Rozměr:  
45 x 68 mm, délky 1,85 až 5,8 m



Materiál:  
**MATNÝ HLINÍK**  
Rozměr:  
50 x 20 / 60 x 30 mm, délka 3 m  
Dutý podkladový profil.



### MONTÁŽNÍ FASÁDNÍ KLIP, VČETNĚ VRUTŮ

Materiál:  
**HLINÍK**  
Rozměr: 42 x 19 x 15 mm  
Spona pro neviditelný spoj. Spotřeba cca 30 ks na 1 m<sup>2</sup>.



## MALOOBCHODNÍ PRODEJ

### PRODEJNA DŘEVAŘ

Náš odborný personál Vám pomůže s výběrem vhodného sortimentu, příslušenství, ověří aktuální skladovou dostupnost, zajistí objednávku.

Nabízíme elektrické a aku nářadí, ruční nářadí, zahradní program, nátěrové hmoty atd.

### ZÁKAZNICKÁ PODPORA

Zodpoví Vám dotazy ohledně sortimentu, dodacích podmínek, objednávky.

### ZBOŽÍ SKLADEM

28.000 m<sup>2</sup> skladových ploch a řízení skladových operací.

### DOPRAVA ZBOŽÍ

Zajistíme Vám dopravu zakoupeného zboží.

### FORMÁTOVÁNÍ, HOBLOVÁNÍ

Odborný personál prodejny Vám zodpoví vše k možnostem provozu firemní truhlárny DŘEVAŘ.

## VELKOOBCHODNÍ PRODEJ

**REGIONÁLNÍ MANAŽEŘI** zajišťují péči o zákazníky ve svěřeném regionu. Se zákazníky jsou v intenzivním kontaktu, aby včas a přesně zajistili požadavky zákazníků, informovali je o dění ve společnosti ASKO a.s. Řeší kompletní obchodní agendu. Dbají na vysoce profesionální, dlouhodobé obchodní vztahy založené na kvalitě servisu.

## CENTRUM PODLAHOVÉHO DESIGNU FLOORFLOOR

Je samostatnou obchodní divizí společnosti ASKO a.s. Zaměřuje se na práci s developery, architekty a bytovými designery. Služby poskytuje i koncovým maloobchodním zákazníkům prostřednictvím moderního showroomu FloorFloor, který je v Praze, Na Pankráci 30A.  
FLOORFLOOR.CZ, [facebook.com/floorfloor.cz/](https://facebook.com/floorfloor.cz/)

### INDIVIDUÁLNÍ PŘÍSTUP

ODBORNÉ PORADENSTVÍ PŘI VÝBĚRU MATERIÁLU

ŠIROKÉ PORTFOLIO PRODUKTŮ

EXKLUZIVNÍ KOLEKCE A CENY

ZAMĚŘENÍ, DOPRAVA, MONTÁŽ

SERVIS V OBLASTI ČIŠTĚNÍ A ÚDRŽBY

ZÁZEMÍ PRO DEVELOPERY, ARCHITEKTY A BYTOVÉ DESIGNERY



*Cokoliv ze dřeva, kdykoliv u Vás*

**ASKO a.s.**, Františka Diviše 984, 104 00 Praha 10 - Uhřetěves

**T** +420 271 017 160 **E** [asko@asko-as.cz](mailto:asko@asko-as.cz)

**Eshop** [drevar.cz](http://drevar.cz)

[asko-as.cz](http://asko-as.cz) | [facebook.com/vase.asko](https://facebook.com/vase.asko)

**FloorFloor** Centrum podlahového designu

Na Pankráci 30A, 140 00 Praha 4

**T** +420 222 939 851 **E** [kontakt@florfloor.cz](mailto:kontakt@florfloor.cz)

[floorfloor.cz](http://floorfloor.cz) | [facebook.com/floorfloor.asko](https://facebook.com/floorfloor.asko)

Vyhrazujeme si právo na opravu chyb.

Tiskové chyby a změny ve vyobrazení jsou vyhrazeny.