

TERASY

DŘEVĚNÉ A WPC



ASKO a.s.
Distributor pro ČR a SR
Františka Diviše 984, 104 00 Praha10 - Uhřetěves

ASKO-AS.CZ



Produkty označené logem FSC® a PEFC® pochází z šetrně obhospodařovaného lesa a z kontrolovatelných zdrojů.



Logo FSC® na výrobku znamená záruku, že svým nákupem podporujete lesní hospodaření šetrné k přírodě a místním lidem.



PEFC® je celosvětově nejrozšířenější systém certifikace lesů s cílem podpory trvale udržitelného hospodaření v lesích.

JSME ŠETRNÍ K ŽIVOTNÍMU PROSTŘEDÍ

Životní prostředí a respekt k udržitelným zdrojům pro nás není jen prázdným heslem.

ASKO a.s. podporuje trvale udržitelný rozvoj podnikání. Zastává společensky zodpovědný postoj ke svému okolí a širší společnosti, podniká s respektem k životnímu prostředí a k obnovitelným zdrojům. Naším hlavním obchodním artiklem je dřevo. Přírodní surovina, která má široké uplatnění ve společnosti. Surovina, která patří k nejstarším přírodním obnovitelným materiálům. Surovina, která na rozdíl od řady jiných velmi energeticky náročných stavebních materiálů (jako hliník, železo, beton) při svém růstu a během svého životního cyklu aktivně produkuje kyslík a snižuje podíl skleníkového plynu CO₂ v ovzduší. Pracujeme tedy na správné straně a je naším velkým úkolem, aby se dřevomateriály těšily ve stavebnictví větší oblibě. Ve výsledku jde totiž o vyšší cíl, mj. i o budoucnost planety. Téma, které je v centru celospolečenského dění.



asko

Cokoliv ze dřeva, kdykoliv u Vás

DŘEVĚNÁ TERASOVÁ PRKNA

- | | | | |
|----------------|----------------------------|----------------|-----------------------------------|
| 04 | Úvod - Dřevěné terasy | 10 | Thermoborovice, Severská borovice |
| 05 | Přehled terasových prken | 11 - 14 | Příslušenství |
| 06 - 07 | Louro Gamela, Cumaru | 15 - 16 | Ochrana a údržba teras |
| 07 | Garapa, Massaranduba | 17 | Montážní návod |
| 08 | Sibiřský a Evropský modřín | 18 | Reference ASKO a.s. |
| 09 | Accoya® | | |

WPC SYSTÉMY

- | | |
|----------------|--------------------|
| 19 | Úvod - WPC profily |
| 20 | WPC přehled |
| 21 - 23 | WPC UNVOC profily |
| 24 | WPC Příslušenství |
| 25 | WPC Montáž |
| 26 | WPC Reference |

- | | |
|-----------|-------------|
| 27 | Služby ASKO |
|-----------|-------------|

The ASKO logo features the brand name in a bold, white, sans-serif font. The letter 'A' is stylized with a sharp, upward-pointing arrowhead on its left side. The logo is positioned on the left side of the main image, which shows a modern wooden deck with a glass railing and a view into a contemporary interior.

TERASY Z TUZEMSKÝCH A EXOTICKÝCH DŘEVIN

DŘEVĚNÁ KLASIKA

Terasy z přírodního dřeva vytváří příjemnou odpočinkovou zónu, místo pro trávení volného času, setkávání se s přáteli a jsou-li v přímém spojení s domem, zajistí i přirozený přechod z interiéru do exteriéru. Přírodní dřevěná terasová prkna jsou zástupcem klasických materiálů na realizaci terasy a mají řadu výhod. V chladných dnech dřevo zůstává příjemně teplé, za vlhka neklouže. Ani vysoké letní teploty dřevo nerozpálí tak, aby se na něj nedalo vstoupit. Dřevěná terasová prkna nachází uplatnění v zahradách a balkonech, v okolí bazénů. Jsou vhodná i do zimní zahrady, do komerčního prostředí typu kavárny, hotelové prostory či sportovní areály.

V nabídce ASKO a.s. naleznete výběr tuzemských a exotických dřevin, modifikovaného dřeva, terasová prkna z bambusu. Vybírat lze ze širokého spektra profilů, délek i provedení. Pro všechny typy dřevin jsou k dispozici podkladové hranoly ze stejné nebo vhodné dřeviny. Samozřejmostí je montážní příslušenství a prostředky určené k ošetření a údržbě dřeva.

PROČ dřevěnou terasu?

Čistě přírodní materiál, který se dobře kombinuje s dalšími stavebními materiály. Má výborné termo-izolační vlastnosti.

Je teplá na dotek, nepálí a neklouže.

Rychle schne po dešti.

Při správné péči nehrozí díky elasticitě poškození ani za silnějších mrazů.

Různorodost struktur a barev se vlivem světelných podmínek prohlubuje, vytváří zajímavé efekty.



PŘEHLED TERASOVÝCH PRKEN

Dřevina:	Profil (mm):	Délky (m):	Hustota (kg/m ³):	Povrchové frézování dřevěných prken ASKO
Louro Gamela	21 x 145	1,85 - 5,15	580	jemné rýhování/hladké
Cumaru	25 x 145	1,85 - 5,15	1000	jemné rýhování/hladké
Garapa	21 x 145	1,85 - 5,8	850 - 950	jemné rýhování/hladké, hladké/hladké
Massaranduba	21 x 145	2,15 - 6,1	1100 - 1200	jemné rýhování/hladké
Sibiřský modřín	27 x 143	3; 4	630 - 680	jemné rýhování/hladké
Evropský modřín	24 x 136	4	550 - 590	jemné rýhování/jemné rýhování
Accoya	25 x 190	2,1 - 4,8	520	hladké/hladké
Thermoborovice	26 x 118	3 - 4,5	440 - 470	jemné rýhování/hladké, elegant rýhování/hladké
Severská borovice	26 x 146	3 - 5,4	550	jemné rýhování/jemné rýhování

TYPY frézování



JEMNÉ RÝHOVÁNÍ



ELEGANT RÝHOVÁNÍ



HLADKÉ PŘEVEDENÍ

06 DŘEVĚNÁ PRKNA / TERASY



Exotická dřevina Louro Gamela má vysokou odolnost proti opotřebení a obsahuje přírodní vosky, které jí dodávají velmi dobré vlastnosti zejména pro využití v exteriéru. Dřevina původem z Jižní Ameriky patří mezi středně těžké, dobře obrobitelné materiály. Má světle hnědou barvu se žlutým až hnědým odstínem. Bez ošetření dřevina časem získá patinu. Hustota dřeva: 580 kg/m³.



LOURO GAMELA FSC® certifikováno.

21 x 145 mm

Délky 1,85 - 5,15 m

Jemné rýhování / hladké provedení

PODKLADOVÉ HRANOLY: LOURO ARITU, ANGELIM PEDRA

Profil: 45 x 68 mm

Délky: 1,85 - 5,15 m (po 30 cm)

SPONY Fixing Group DILA: Nerezová ocel v černé barvě

SPONY Fixing Group DILA C: Tvrzený plast



Exotická dřevina Cumaru se vyznačuje vysokou hustotou a dlouhou životností. Je jednou z nejtvrdějších dřevin, srovnatelná s IPE a přibližně dva a půlkrát tvrdší než dub. Cumaru je přirozeně odolné vůči dřevokazným škůdcům plísním, houbám a nepříznivým povětrnostním vlivům počasí. Červené Cumaru se vyznačuje jednotnými hnědočervenými odstíny. Hustota dřeva: 1000 kg/m³.



CUMARU FSC® certifikováno.

21 x 145 mm

Délky 1,85 - 5,15 m

Jemné rýhování / hladké provedení

PODKLADOVÉ HRANOLY: LOURO ARITU, ANGELIM PEDRA

Profil: 45 x 68 mm

Délky: 1,85 - 5,15 m (po 30 cm)

SPONY Fixing Group DILA: Nerezová ocel v černé barvě

SPONY Fixing Group DILA C: Tvrzený plast

07 DŘEVĚNÁ PRKNA / TERASY



Dřevina původem z Jižní a Střední Ameriky. Má citronově žluté zbarvení, které se stárnutím stává světle hnědou, z některých úhlů pohledů se může objevit nevýrazný proužek.
Vysoce tvrdé, těžké a trvanlivé dřevo.
Prkna sušená na vlhkost 14 - 16 %.
Hustota dřeva 850 - 950 kg/m³.



GARAPA

21 x 145 mm

Délky 1,85 - 5,8 m

Jemné rýhování/hladké provedení a hladké provedení/hladké provedení

PODKLADOVÝ HRANOL: ANGELIM PEDRA

Profil: 45 x 68 mm

Délky: 1,85 - 5,15 m (po 30 cm)

SPONY Fixing Group DILA: Nerezová ocel v černé barvě

SPONY Fixing Group DILA C: Tvrzený plast



Dřevina původem z Jižní a Střední Ameriky, červenohnědého zbarvení.
Vysoce tvrdé, těžké a trvanlivé dřevo.
Prkna předsušená na vlhkost 16 - 18 %.
Hustota dřeva 1100 - 1200 kg/m³.



MASSARANDUBA FSC® certifikováno.

21 x 145 mm

Délky 2,15 - 6,1 m

Jemné rýhování/hladké provedení

PODKLADOVÝ HRANOL: ANGELIM PEDRA

Profil: 45 x 68 mm

Délky: 1,85 - 5,15 m (po 30 cm)

SPONY Fixing Group DILA: Nerezová ocel v černé barvě

SPONY Fixing Group DILA C: Tvrzený plast

08 DŘEVĚNÁ PRKNA / TERASY



Dřevina původem z oblasti Sibiře, světle žlutého až načervenalého zbarvení.
Odolnost proti extrémním teplotním výkyvům až do -50°C. Pomalý růst a husté letokruhy dodávají dřevině výbornou mechanickou odolnost.
Hustota dřeviny 630 - 680 kg/m³.



SIBIŘSKÝ MODŘÍN

27 x 143 mm

Délky 3 a 4 m

Jemné rýhování a hladké provedení

PODKLADOVÝ HRANOL: SIBIŘSKÝ MODŘÍN Profil: 45 x 70 mm

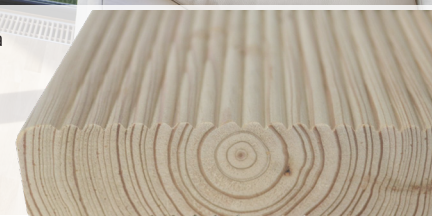
Délky: 2; 3 a 4 m

VRUTY FISCHER nerez A2P 5,0 x 60, Torx

Balení: 500 ks



Dřevina původem ze střední Evropy je charakteristická výraznou kresbou s přítomností tmavých suků.
Má světle nahnědlé až načervenalé zbarvení.
Hustota dřeviny 550 - 590 kg/m³.



EVROPSKÝ MODŘÍN

24 x 136 mm

Délka 4 m

Jemné rýhování/jemné rýhování

PODKLADOVÝ HRANOL: EVROPSKÝ MODŘÍN

Profily: 45 x 70 mm

Délky: 3 a 4 m

VRUTY FISCHER nerez A2P 5,0 x 60, Torx

Balení: 500 ks

09 DŘEVĚNÁ PRKNA / TERASY



Modifikované dřevo Accoya® unikátní dřevařský produkt s registrovanou ochrannou známkou. Vyrábí se patentovanou metodou acetylace borovice Pinus Radiata, tedy chemickou modifikací dřeva bez použití biocidních látek. Modifikuje se chemická struktura dřeva od povrchu ke středu a tím získává výsledný produkt vlastnosti, které ho předurčují k širokému spektru využití i v komerčním měřítku. Prkna sušená na vlhkost 5 – 6 %. Hustota dřeva: cca 520 kg/m³.



ACCOYA®

25 x 190 mm

Délky 2,1 - 4,8 m

Hladké provedení/hladké provedení

PODKLADOVÝ HRANOL: ACCOYA®

Profil: 38 x 72 mm

Délky: dle možností řeziva

SPONY Fixing Group DILA: Nerezová ocel v černé barvě

SPONY Fixing Group DILA C: Tvrzený plast



Prkna Accoya®, vč. možnosti výběru standardního nebo certifikovaného dřeva FSC® na objednávku.

PROČ si zvolit pro svou terasu materiál z modifikovaného dřeva Accoya® ?

Accoya® je tvarově stálá, odolná proti dřevokazným škůdcům a plísním, dobře odolává všem povětrnostním vlivům. Je netoxická. Má hladký, příjemný povrch na dotek, který netřískuje a má dobré termoizolační vlastnosti. Snadno se opracovává. Je odolná proti vodě, vlhkosti, proti UV záření a chemikáliím.

Díky svým vlastnostem a atraktivnímu vzhledu je Accoya® oblíbeným materiálem architektů i designérů po celém světě.

Garantovaná záruka 50 let na materiál bez kontaktu se zemí proti hnilobě, rozkladu a 25 let při kontaktu se zemí a ve sladké vodě předurčují accoyu k širokému spektru využití i v komerčním měřítku. Předpokládaná životnost nejméně 70 let, ověřená společností TRADA.

Materiál je šetrný k přírodě, ekologicky nezávadný a 100% recyklovatelný.

10 DŘEVĚNÁ PRKNA / TERASY



Dřevina původem ze Skandinávie, karamelově hnědé zbarvení. Rozměrově velmi stálé a trvanlivé dřevo se speciální tepelnou úpravou zvyšující odolnost proti škůdcům a dřevokazným houbám. Hustota dřeva 450 - 470 kg/m³.



THERMOBOROVICE

26 x 118 mm

Délky 3 - 4,5 m

Jemné nebo elegant rýhování / hladké provedení

PODKLADOVÝ HRANOL: THERMOBOROVICE

Profil: 42 x 68 mm

Délky: 2 a 4 m

SPONY Fixing Group LIGO C: Tvrzený plast

Součástí balení jsou vruty.

Bližší info o sponách na straně 13.



Dřevina původem ze střední Evropy s výraznou kresbou letokruhů s přítomností větších suků. Dřevina je světle nažloutlého zbarvení. Hustota dřeva 440 - 470 kg/m³.



SEVERSKÁ BOROVICE FSC® certifikováno.

26 x 146 mm

Délky: 3 - 5,4 m

Jemné rýhování / hladké provedení

PODKLADOVÝ HRANOL: SEVERSKÁ BOROVICE

Profil: 45 x 70 mm

Délky: 3 a 4 m

VRUTY FISCHER nerez A2P 5,0 x 60, Torx

Balení: 500 ks

11 DŘEVĚNÁ TERASOVÁ PRKNA / PŘÍSLUŠENSTVÍ



PŘÍSLUŠENSTVÍ

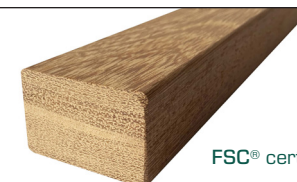
Nedílnou součástí našeho sortimentu teras je široká nabídka příslušenství, které montáž terasy zjednoduší a zpřesní. Doporučený výčet je nejen dobrou volbou pro optimální průběh montáže, ale výběrem správného příslušenství prodloužíte životnost terasy a snížíte riziko jejího poškození při montáži. Ve skladovém konceptu společnosti ASKO jsou i doplňky od renomovaného výrobce.

PODKLADOVÉ HRANOLY

Široká škála podkladových hranolů z tuzemských i exotických dřevin.



Dřevina: **LOURO ARITU**
Rozměr: 45 x 68 mm
Délky: 1,85 - 5,15 m (po 30 cm)



FSC® certifikováno.

Dřevina: **ANGELIM PEDRA**
Rozměr: 45 x 68 mm
Délky: 1,85 - 5,15 m (po 30 cm)



Dřevina: **ACCOYA®**
Rozměr: 38 x 72 mm
Délky: dle možností řeziva



Dřevina: **THERMOBOROVICE**
Rozměr: 45 x 68 mm
Délky: 2 a 4 m



Dřevina: **SEVERSKÁ BOROVICE**
Rozměr: 45 x 70 mm
Délky: 3 a 4 m



Dřevina: **SIBIŘSKÝ MODŘÍN**
Rozměr: 45 x 70 mm
Délky: 2; 3 a 4 m



Dřevina: **EVROPSKÝ MODŘÍN**
Rozměr: 45 x 70 mm
Délky: 3 a 4 m

12 DŘEVĚNÁ TERASOVÁ PRKNA / PŘÍSLUŠENSTVÍ



MONTÁŽNÍ SPONY

Nerezové montážní spony jsou určeny ke skrytému uchycení terasových prken k podkladovým hranolům.

Volitelný rozestup spoje je přizpůsoben šířce a charakteristikám prkna, aby konečný vzhled terasy působil harmonicky a současně nedošlo k poškození prken. Podkladové hranoly mohou být z přírodního dřeva, bambusu, kompozitních materiálů nebo z hliníku.

Typ terasových prken: pro všechny druhy dřevin. Délka terasových prken: pro všechny délky.



SPONY FIXING GROUP DILA

Materiál: A2 nerezová ocel/černá
Provedení: 17 mm a 22 mm

Balení: 50/200/800 ks
Součástí balení jsou nerezové vruty.

Upevnění: skrytý systém
Typ upevnění: posuvný a pevný bod
Distanční vzdálenost: volitelná



SPONY FIXING GROUP DILA C

Materiál: tvrzený plast

Balení: 300 ks
Součástí balení jsou samořezné vruty
(3 vruty / 1 spona)

Upevnění: skrytý systém



SPONY FIXING GROUP LIGO C

Materiál: tvrzený plast

Balení: 80 ks
Součástí balení jsou samořezné vruty
Upevnění: skrytý systém do drážky

NEREZOVÉ VRUTY SOLIDA



Materiál: tvrzená nerezová ocel
Rozměr: Ø 3,2 - 6,0 mm, d. 25 - 120 mm
Typ šroubové hlavy: 3stupňovité zahlobnutí
Šroubovací jednotka: TX
Šroubovací bod: integrovaný samořezný bod

Balení: 50/100/200 (skladem) / 500/1500/3500 ks
Skladové položky: 4,5 x 50/4,5 x 50/5 x 50/5 x 60 mm

NEREZOVÉ VRUTY FISCHER



Vruty určené do tvrdého dřeva

Typ: FPF-ST, A2P
Balení: 200 ks
Skladové položky: 5,5x50/5,5x60/5,5x70 mm

Vruty určené do měkkého dřeva

Typ: FPF-ST, Torx TX, A2P
Balení: 500 ks
Skladové položky: 5,0x50/5,5x60/5,5x70 mm

13 DŘEVĚNÁ TERASOVÁ PRKNA / PŘÍSLUŠENSTVÍ



TRIGO

Klíňový tvar nastavovacích prvků TRIGO zaručuje snadné a rychlé nastavení terasových podkladů.

Dva nastavovací klíny mohou kompenzovat rozdíly ve výšce od 14 mm do 40 mm. Konstrukce šikmých zubů zajišťuje spojení bez skluzu a deformace.

Materiál: PE plast

Klíny lze mezi sebou kombinovat.

Trigo černá

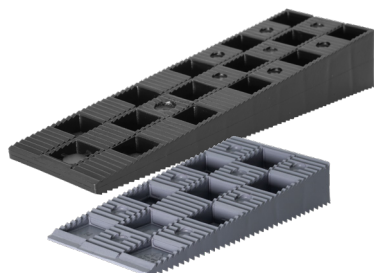
v x š x d: 4,0 - 23 x 46 x 152 mm

Balení: 50 ks

Trigo šedá

v x š x d: 3,5 - 14 x 46 x 93 mm

Balení: 100 ks



HELPO SET

Všechny komponenty, které jsou vyžadované pro kvalitní upevnění terasových prken, ve výhodném balení.

- Balení:
- Solida nerezové vrtuty 600 ks
 - Helpo 2ks - vymežovací podložka
 - Helpo Bit 0 mm TX 25 1ks - bit
 - Helpo zahlubovací nástroj 1ks

Součástí balení jsou nerezové vrtuty Solida, vymežovací podložka pro dilataci mezi prkny, bit a pomocný nástroj pro zahlabení.

LIFTO

Nastavitelný podstavec X základové desky LIFTO nabízí bezpečný způsob pro vyvýšení samotné terasy. Výškové nastavení lze prodloužit jednoduchým vkládáním adaptérů, což zvyšuje výškový rozsah a umožňuje větší flexibilitu během montáže.

Materiál: kompozitní

Výškový rozsah: 35 - 505 mm

Adaptér: A20 + 20 mm, A40 + 40 mm



BASO

BASO je patentovaný oddělovač pro ventilaci vzduchu mezi terasovými prkny a spodní podkladovou konstrukcí. Integrované pružinové prvky přispívají k bezpečnému spojení, tlumí hluk a zvyšují pohodlí při chůzi.

Výška 6 mm chrání šrouby před smykovými účinky a rozměrovými změnami terasových prken. Speciální trny mezi jednotlivými terasovými prkny umožňují rychlou montáž. Pro montáž první a poslední řady prken je na oddělovači vytvořen zářez, který slouží k jeho modifikaci.

Materiál: kompozitní skleněná vlákna

Balení: 200 ks

v x š x d: 6 x 32 x 55 mm

Vzdálenost: 5,5 - 6,0 mm

Upevnění: pro viditelné šroubové spoje

Další výhody: tlumící efekt



14 DŘEVĚNÁ TERASOVÁ PRKNA / PŘÍSLUŠENSTVÍ

HELPO

Vysoce kvalitní a neprůhledná PP textilie pro potlačení nežádoucí vegetace pod terasou. UV stabilní.

Použití: Pokládá se s přesahem a poté zakryje např. vrstvou štěrku.

Rozměr: 1,6 x 10 m = 16 m²/bal.
Hmotnost: 50 g/m²



GUMO LG

Produkt GUMO LG se používá pro optimální zajištění větrání mezi spodní konstrukcí a základem terasy nebo mezi spodní konstrukcí a terasovými prkny, případně obou variant najednou. Různé tloušťky podložek umožňují vyrovnání různých podkladových úrovní.

Podložky se dají stohovat na sebe.

Materiál: směs granulátu
v x š x d: 3/8/20 x 40 x 80 mm, 8 x 185 x 200 mm

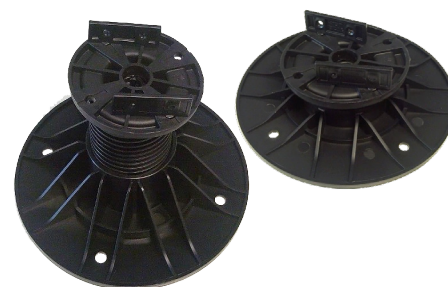


VÝŠKOVĚ STAVITELNÉ PODSTAVCE

Nastavitelné podstavce vytváří svým rozmístěním pod terasou podkladový rošt. Jsou určeny pro vyvážování teras nebo pro jejich vyrovnání.

Materiál: kompozitní
Výškový rozsah: 35 - 245 mm

Typ terasových prken: pro všechny druhy dřevin
Délka terasových prken: pro všechny délky



GUMO D

Distanční gumová podložka pro ventilaci a prevenci stříhu vrutů vlivem zvýšeného bobtnání a sesychání. Použití zejména u nestálých tropických dřevin.

Materiál: Extrudovaný plast
Kotouč o délce: 10 m



15 DŘEVĚNÁ TERASOVÁ PRKNA / OCHRANA A ÚDRŽBA

ÚDRŽBA VENKOVNÍCH TERAS

Terasa je na dotek teplá, rychle se vyhřeje sluníčkem, ale nerozpálí se, dobře se udržuje a na rozdíl od anorganických materiálů žije. Díky přirozené elasticitě nehrozí za silnějších mrazů její poškození. Nepravidelnost povrchu zase láká opticky, suky mohou být výrazným designovým prvkem. Barevné odstíny jsou zajímavé, každé dřevo, každé prkno se vlivem světelných podmínek mění.

Pokud máte rádi šedou patinu, stejnou jako na starých nenatřených plotech, lze terasu do tohoto efektu upravit olejovými nátěry.

Olej pro venkovní terasy může být transparentní nebo s pigmentem.

Olej s pigmentem sjednocuje barevnost dřeva a zabraňuje vyblednutí vlivem ultrafialového záření (dále jen UV záření). Transparentní olej obsahuje komponenty, které pohlcují UV záření, zpomalují přirozené blednutí a chrání dřevo před plísněmi. Atraktivnost transparentního nátěru spočívá v jeho schopnosti zvýraznit přirozenou strukturu a kresbu dřeva. Při užívání terasy dřevo pracuje v závislosti na klimatických podmínkách a nevyhnutelně vznikají vlasové trhlinky. V závislosti na srážkách, přímém slunečním záření a intenzitě pohybu lidí, můžete očekávat, že na vodorovné ploše bude olejový nátěr sloužit cca 1 rok. Následně je potřebné olejový nátěr obnovit.

Námi doporučená aplikace ochranných přípravků

Olej nanášíme na terasu maximálně cca do 2 týdnů po montáži mimo modřínových prken, kde se aplikuje ochranný olejový nátěr ihned. Prkna sjednotí barvu a olejnaté látky obsažené ve dřevě na povrchu musí zaschnout. Všechny řezané hrany ošetříte olejem nebo dřevařským voskem pro zamezení vnikání vlhkosti.

Před aplikací nátěru dbejte na to, aby terasová prkna byla očištěná a suchá.

Při aplikaci oleje dbejte na rovnoměrné nanášení v tenké vrstvě a ve směru fládrování dřeva. Při silné vrstvě nepronikne veškerý olej do dřeva a vytvoří na něm film. Problém je, že film pracuje v opačném směru než dřevo a drží vlhkost ve dřevě. Proto nadbytečnou vrstvu oleje setřete. Olej naneste pevným štětcem nebo válečkem z mikrovláken a důkladně rozetřete. Povrch bude zaschlý cca do 4 hodin a za 12 hodin je povrch pochozí při venkovní teplotě 20° C. Úplné proschnutí je po cca 10 až 14 dnech.

Pravidelné ošetření

Pro udržení stále dokonalého vzhledu dřevěné terasy doporučujeme na jaře celý povrch důkladně očistit čistěčem na terasy a kartáčem s velkým množstvím vody.

Po důkladném uschnutí je potřeba provést úpravu povrchu terasy olejovým nátěrem. Znečištění a odolné skvrny lze odstranit buď silným proudem vody nebo přípravkem čistěčem na terasy.



16 DŘEVĚNÁ TERASOVÁ PRKNA / OCHRANA A ÚDRŽBA



OCHRANNÝ PROSTŘEDEK bezbarvý CIRANOVA WOODPROTECTOR

Přírodní olej vyživuje a ochraňuje dřevo, odpuzuje vodu a snižuje tvorbu mechu a šednutí.

Vydatnost při nanášení je cca 12 m²/l na jeden nátěr.



5 l



1 l



2,5 l

ODSTRAŇOVAČ šedi na dřevěné produkty CIRANOVA

Přípravek slouží k čištění a odstranění šedi ze starého dřeva. Vydatnost při nanášení je 5 - 8 m²/l na jeden nátěr.

PURLET® PROFESIONÁLNÍ OCHRANA DŘEVA

Krycí a olejové nátěry PURLET® jsou určeny pro povrchovou úpravu dřevěných prvků v interiéru i do venkovního prostředí. Nátěry si zachovávají přirozený reliéf a plasticitu dřeva. Jsou stálobarevné s voděodolným a nelepivým povrchem. Regulují prostup vlhkosti do dřeva, obsahují vysoce účinný UV filtr a funkční ochranu filmu proti plísním a houbám. Jsou odolné a pružné. Pod značkou PURLET® jsou v nabídce impregnace, lazury, krycí olejové barvy, oleje a laky. V případě zájmu lze míchat i barvu na míru.

Více informací o jednotlivých produktech, včetně cen a dostupnosti naleznete zde, popř. v našem tónovacím centru.



PROFESIONÁLNÍ
OCHRANA DŘEVA



17 DŘEVĚNÁ TERASOVÁ PRKNA / MONTÁŽ

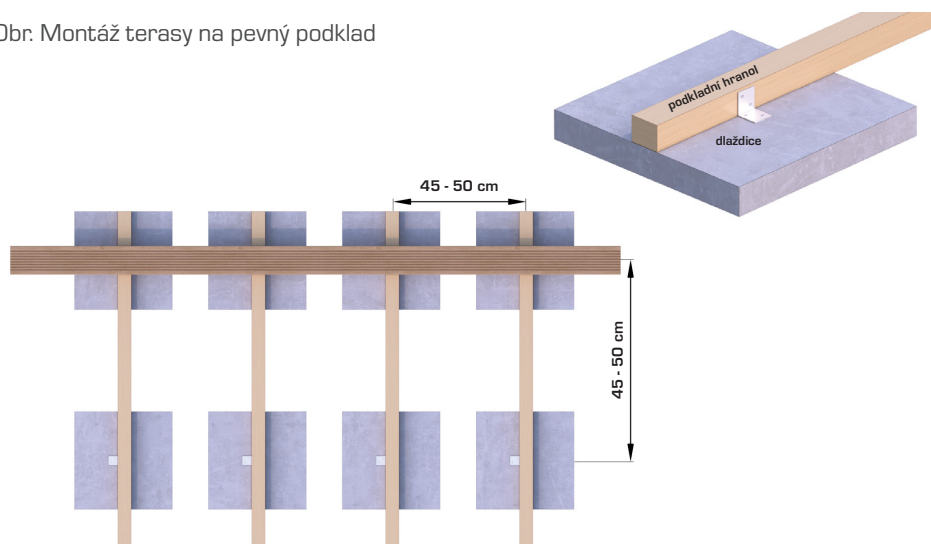
Podklad

Podloží musí být pevné, stabilní a nesmí se bortit. Podkladový „rošt“ by měl být vytvořen tak, aby dostatečně odváděl dešťovou vodu. Voda nesmí zůstat pod roštem. Pro zamezení růstu plevele použijte HELPO folii. Optimální podklad je pískové, štěrkové nebo kameninové zhutněné lože ve dvou vrstvách. Spodní vrstva z hrubšího materiálu např. kamenivo frakce 15 - 20 mm. Vrchní vrstva z jemnějšího materiálu pro jednodušší vytvoření rovného povrchu. Rovný povrch je důležitý, vyhnete se pracnému podkládání roštu, aby ležel celou plochou na podkladu. Pro lepší stabilitu použijte betonové dlaždice rozmístěné na podklad.

Podkladové hranoly

Doporučujeme používat ze stejného dřeva, jako jsou terasová prkna, lze však použít hranoly s podobnou hustotou jako vrchní prkna. Podkladový rošt musí mít rozstup jednotlivých hranolů maximálně 50 cm v případě terasových prken tloušťky 25 a více mm, u 20 - 24 mm tloušťky doporučujeme 40 cm. Zajistěte spád podkladního roštu 2 % v uvažovaném směru odvodnění. Při montáži na betonový podklad použijte pod hranoly gumové podložky pro lepší odvod vody. Důležité je zajištění odvětrání prostoru pod terasou.

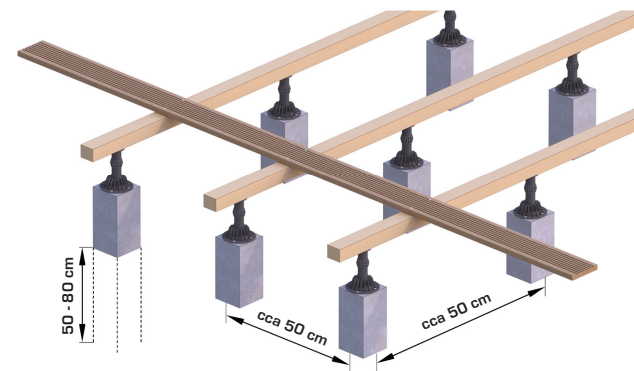
Obr. Montáž terasy na pevný podklad



Obr. Montáž terasy na betonové patky

Terasu na betonové patky montujeme v případě měkkého podkladu.

Betonové patky zapustíme 50 - 80 cm hluboko do země. Pro montáž terasy ve svahu nebo pro vynesení terasy použijeme pro větší pevnost a odolnost dvojitý rošt.

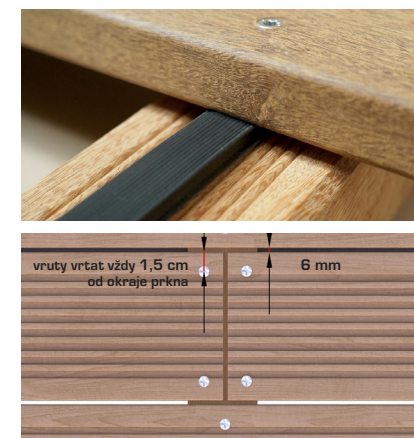


Montáž prken

Rozstup mezi terasovými prkny při montáži udržujte 6 mm v závislosti na dřevině. Dřevo pracuje a terasová prkna nemohou být namontována přímo k sobě. Používejte pouze spojovací materiál z nerezové ocele. Pro správnou funkčnost doporučujeme otvor pro vrut předvrtat a zahlbout tak, aby nedošlo k otřepům kolem hlavičky vrutu. Používejte nerezové vruty, které jsou 2 - 2,5krát delší než je síla prken. Vzdálenost vrutů od konce prken je maximálně 5 cm, aby se neohýbaly konce prken. Zdržte se po instalaci terasy práce s „flexou“ v blízkosti terasy, může dojít k dopadu kovových jisker na terasu. Poškození je nevratné. Pro montáž všech výše uvedených variant doporučujeme použít gumový distanční pásek (GUMO-D) zabraňující nežádoucímu stříhu vrutů.

Vzhledem k tomu, že dřevo je přírodní produkt, pracuje hlavně v důsledku kolísání teploty nebo vlhkosti. Může se stát, že se materiál ohýbá. Prohnutá prkna instalujeme pomocí stahováků nebo popruhů. Prkno nejdříve přišroubujeme na kraji a postupně přitahujeme pomocí stahováku na jednotlivé podkladní hranoly s dodržáním mezery mezi prkny 6 mm.

i Podrobný návod na montáž dřevěných terasových prken je k dispozici na vyžádání u distributora ASKO a.s.



18 DŘEVĚNÁ TERASOVÁ PRKNA / REFERENCE ASKO a.s.





asko | TERASY WPC

MATERIÁL WPC DOVEDENÝ K DOKONALOSTI

WPC terasové systémy jsou moderní a bezúdržbovou alternativou k dřevěným terasovým prknům. Současné WPC (dřevoplastové systémy) jsou směsí přírodního dřeva s příměsí HDPE, pojiv a aditiv (70% dřevěné drti a 30% vysoce kvalitního zdravotně nezávadného polymeru HDPE). Za použití speciální technologie se z této směsi vyrábí odolné komponenty. WPC terasové systémy jsou velmi trvanlivé a odolné vůči povětrnostním podmínkám, nevyžadují úpravu před ani po montáži a jsou vhodné i do míst s velkou pochozí zátěží. Mají klasické rýhování, reálný vzhled dřeva, jsou dostupné v řadě barevných odstínů a profilů. Pro své vlastnosti nachází stále častěji uplatnění nejen u venkovních teras, ale i při výstavbě zahradních cest a chodniček, obložení schodů, vřívek a bazénů, mol a pobřežních lávek. Lze je využít na pokládku teras u venkovních altánů, zimní zahrady. Výhodou systémů je snadná montáž pomocí montážních klipů a vrutů.

Společnost ASKO nabízí WPC značky UNVOC s certifikací FSC®. Vybírat lze z produktové řady UNVOC COEX (dvoubarevné extrudované prkno s imitací dřeva), UNVOC (prkno s jemným rýhováním) a novinkou pro rok 2024 je UNVOC WOOD. UNVOC WOOD je charakteristický věrnou kresbou dřeva v moderních barvách ořechu, olivy a grafitu.

PROČ si pořídit produkty z WPC?

- Moderní materiál s dlouhou životností.
- Prakticky bezúdržbový systém bez nutnosti nátěrů.
- Odolný vůči plísním, dřevokazným houbám a hmyzu.
- Dobře odolává změnám počasí a povětrnostním vlivům.
- Žádné úlomky, třísky a praskliny.
- Snadná montáž.
- Výběr z mnoha barevných provedení a typů profilů.



PŘEHLED WPC PROFILŮ UNVOC

Typ WPC:	Profil [mm]:	Délky [m]:	Provedení:	Typ profilu:
UNVOC	23 x 146	2,0 a 4,0	rýhované / hladké	dutý
UNVOC WOOD	23 x 146	2,0 a 4,0	rýhované / textura dřeva	dutý
UNVOC COEX	22,5 x 143	2,0 a 4,0	textura dřeva / textura dřeva	dutý, extrudovaný



UNVOC, DUTÝ PROFIL

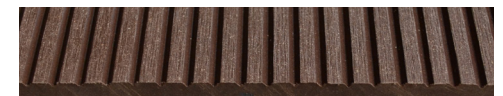


UNVOC WOOD, DUTÝ PROFIL

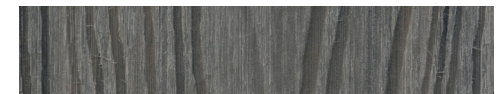


UNVOC COEX, EXTRUDOVANÝ, DUTÝ PROFIL

DETAIL provedení

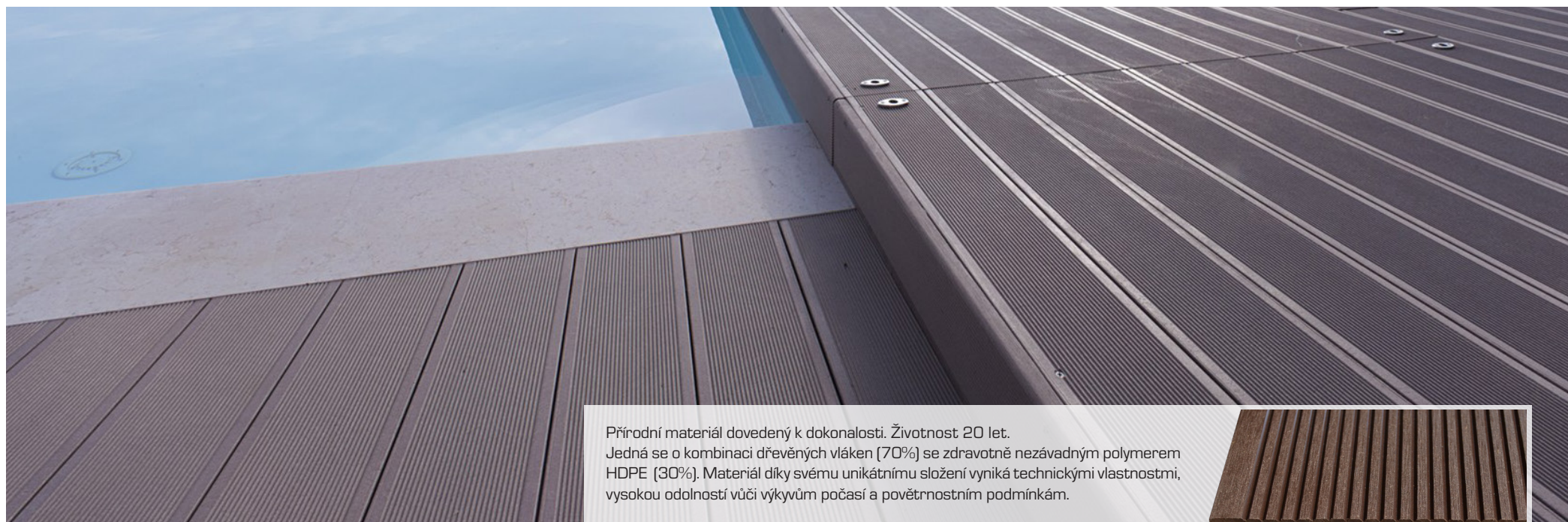


RÝHOVANÉ PROVEDENÍ



TEXTURA DŘEVA

21 WPC SYSTEMY / UNVOC



Přírodní materiál dovedený k dokonalosti. Životnost 20 let.
Jedná se o kombinaci dřevěných vláken (70%) se zdravotně nezávadným polymerem HDPE (30%). Materiál díky svému unikátnímu složení vyniká technickými vlastnostmi, vysokou odolností vůči výkyvům počasí a povětrnostním podmínkám.



UNVOC FSC® certifikováno.

23 x 146 mm

Délky: 2 a 4 m

Rýhované provedení / hladké provedení

Barevné provedení: šedá, tmavě šedá, čoko hnědá, hnědá

Matný vzhled

PODKLADOVÉ HRANOLY WPC: TMAVĚ ŠEDÝ/ČERNÝ

Profil: 40 x 60 mm / 30 x 50 mm

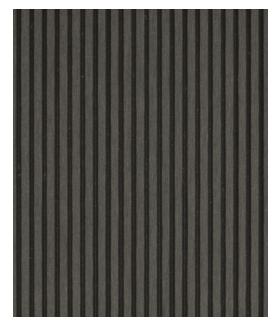
Délka: 2,2 m

SPONY UNVOC: Nerezová ocel

(startovací, montážní a ukončovací)



šedá



tmavě šedá



čoko hnědá

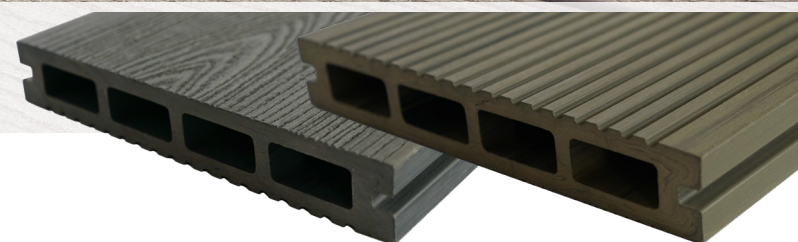


hnědá

22 WPC SYSTEMY / UNVOC



Extrudovaná terasová prkna UNVOC WOOD jsou letošní novinkou v sortimentu WPC a nabízejí spojení rýhovaného povrchu s imitací dřeva. Jedná se o kombinaci dřevěných vláken (70%) se zdravotně nezávadným polymerem HDPE (30%). Životnost 20 let.



UNVOC WOOD FSC® certifikováno.

23 x 146 mm

Délky: 2 a 4 m

Rýhované provedení / textura dřeva

Barevné provedení: grafit, oliva, ořech

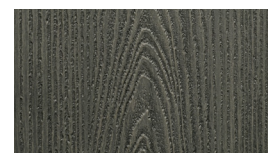
PODKLADOVÉ HRANOLY WPC: TMAVĚ ŠEDÝ/ČERNÝ

Profil: 40 x 60 mm / 30 x 50 mm

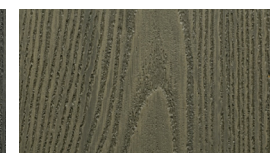
Délka: 2,2 m

SPONY UNVOC: Nerezová ocel

(startovací, montážní a ukončovací)



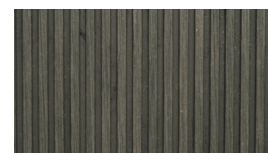
grafit



oliva



ořech



23 WPC SYSTEMY / UNVOC



Extrudovaná terasová prkna UNVOC COEX nabízejí moderní pojetí dvoubarevného extrudovaného prkna s imitací dřeva. Jedná se o kombinaci dřevěných vláken (70%) se zdravotně nezávadným polymerem HDPE (30%). Životnost 20 let.



UNVOC COEX FSC® certifikováno.

22,5 x 143 mm

Délky: 2 a 4 m

Textura dřeva šedá / textura dřeva hnědá

Extrudovaný dvoubarevný profil

PODKLADOVÉ HRANOLY WPC: TMAVĚ ŠEDÝ/ČERNÝ

Profil: 40 x 60 mm / 30 x 50 mm

Délka: 2,2 m

SPONY UNVOC: Nerezová ocel
[startovací, montážní a ukončovací]



hnědá strana



šedá strana



COEX = dvoubarevný profil

PŘÍSLUŠENSTVÍ

Nedílnou součástí sortimentu WPC teras je příslušenství nezbytné pro správnou a přesnou montáž, zachování funkčnosti a uváděné životnosti produktů.

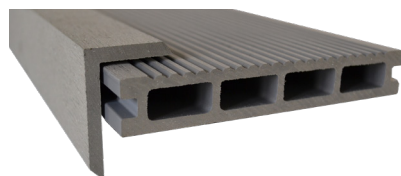
Seznam příslušenství je ideálním doporučením pro instalaci originálních terasových systémů.

UKONČOVACÍ LIŠTY

Lišty určené pro WPC UNVOC a UNVOC WOOD

Materiál: WPC

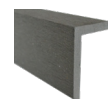
Rozměr: 40 x 60 x 2200 mm



hnědá



čoko hnědá



šedá



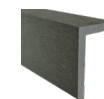
tmavě šedá



ořech



oliva

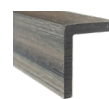


grafit

Lišty určené pro WPC UNVOC COEX

Materiál: WPC

Rozměr: 50 x 50 x 2200 mm

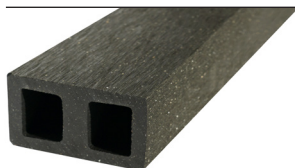


šedá



hnědá

PODKLADOVÉ HRANOLY



Materiál: WPC

Barevnost: tmavě šedý

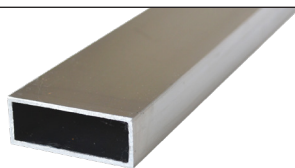
Rozměr: 40 x 60 mm
Délka: 2,2 m



Materiál: WPC

Barevnost: černý

Rozměr: 30 x 50 mm
Délka: 2,2 m



Materiál: matný hliník

Dutý podkladový profil.

Rozměr: 50 x 20 / 60 x 30 mm
Délka: 3 m



SPONY UNVOC
Startovací/ukončovací

Materiál: nerez

Balení: 20 ks
Upevnění: skrytý systém



SPONY UNVOC
Montážní

Materiál: nerez

Balení: 50 ks
Upevnění: skrytý systém do drážky

MONTÁŽ WPC profilů

VŠEOBECNÉ INFORMACE

Pro správnou funkčnost terasových profilů UNVOC je potřeba dbát pokynů, instrukcí a doporučení výrobce. Při nedodržení montážních instrukcí a tím vzniklých závad ASKO a.s. nepřebírá zodpovědnost za vzniklé škody. Ve srovnání s masivním dřevem je teplota povrchu u terasových profilů z WPC vyšší. Díky vysokému podílu dřeva mají WPC terasová prkna typické vlastnosti neupraveného masivního dřeva. Je zcela přirozené, že prkna reagují na klimatické podmínky a dochází k jejich rozměrovým změnám.

Nepatrné odchylky v barvě a stínování mezi jednotlivými prkny nebo různými částmi v délce prkna, jsou zcela běžné. Skvrny vzniklé vlivem prachových částic na povrchu terasových prken lze odstranit čistou vodou a vhodnými čistícími přípravky a k tomu určenými čistícími přístroji. Terasové systémy z WPC prochází procesem stárnutí vlivem klimatických změn počasí. Průběhem času dochází na povrchu prken ke vzniku jemné patiny. Tento jev se projevuje cca od pvních dnů až po 3 měsíce po pokládce, kdy terasová prkna získávají svůj konečný vzhled.

ČIŠTĚNÍ A PÉČE

Profily dále vyžadují následnou, jednoduchou péči. V případě, že se objeví velké nečistoty, je nutné okamžité odstranění. Doporučujeme použít standardní potřeby pro úklid domácností (houby, kartáče, hadry apod.). V případě obtížně čistitelných nečistot, můžete použít vysokotlaký čistič (maximální vzdálenost trysky k povrchu by měla být 20 cm). Odolnější nečistoty (olej, mastnota, káva, skvrny od červené řepy apod.) lze dobře odstranit pomocí běžně dostupných speciálních odstraňovačů skvrn. Po čištění terasu dobře opláchněte velkým množstvím vody.

OBECE PLATNÝ NÁVOD PRO MONTÁŽ WPC

Plánování a příprava před pokládkou

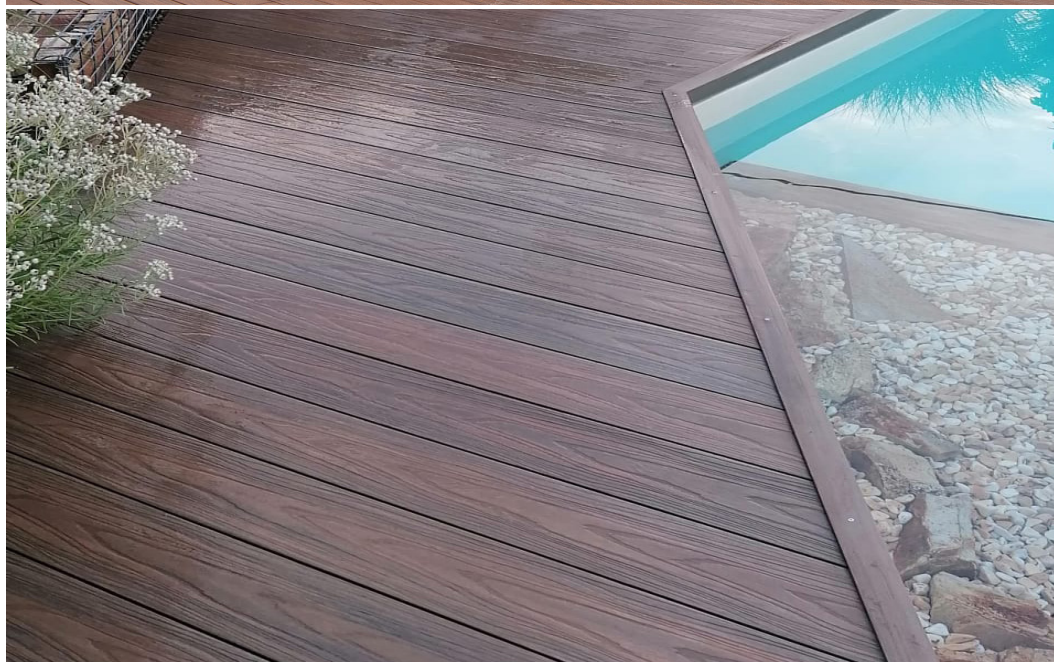
1. U WPC teras je nutné vytvořit stabilní, ztuhlý podklad.
2. Před samotnou montáží/instalací terasy se doporučuje aklimatizace na místě montáže minimálně 48 hodin před pokládkou.
3. Montáž by neměla probíhat při teplotách nižších než 5 °C.
4. Žádný z prvků terasových systémů by neměl být v přímém kontaktu se zemí.
5. U přízemních teras je nutné vytvořit pevnou obrubu.
6. **V žádném případě se nedoporučuje napojovat povrch terasy na trávník nebo zeminu.**
7. Vzdálenost mezi obrubou a lamelami by měla být alespoň 2 cm. Hromadění vlhkosti se zabrání dobrou cirkulací vzduchu (zadní/spodní odvětrávání) po celé konstrukci terasy.
8. Dutiny mezi a pod profily spodní nosné konstrukce se proto nesmí vyplňovat.
9. Konce dutých profilů se nesmí uzavírat, aby nedošlo k hromadění vlhkosti a poškození profilů v důsledku mrazu.
10. S ohledem na rozměrové změny terasových profilů je nutné, aby se u pevných částí konstrukce ponechala mezera min. 2 cm. Je nutné dbát na předepsané minimální vzdálenosti dilatačních spár.

Montáž ve zkratce

Montáž se provádí pomocí počátečních/koncových montážních spon uchycených pomocí nerezových vrtů. Dilatace je nutné vytvořit za pomoci vymezovacích podložek. K zakončení WPC terasového systému slouží ukončovací lišty, které jsou dostupné v provedení matný hliník a WPC. Podrobný návod s dalším postupem je na vyžádání u distributora ASKO a.s.



26 WPC SYSTEMY / UKÁZKY REFERENCÍ





MALOOBCHODNÍ PRODEJ

PRODEJNA DŘEVAŘ

Náš odborný personál Vám pomůže s výběrem vhodného sortimentu, příslušenství, ověří aktuální skladovou dostupnost, zajistí objednávku.

Nabízíme elektrické a aku nářadí, ruční nářadí, zahradní program, nátěrové hmoty atd.

ZÁKAZNICKÁ PODPORA

Zodpoví Vám dotazy ohledně sortimentu, dodacích podmínek, objednávky.

ZBOŽÍ SKLADEM

28.000 m² skladových ploch a řízení skladových operací.

DOPRAVA ZBOŽÍ

Zajistíme Vám dopravu zakoupeného zboží.

FORMÁTOVÁNÍ, HOBLOVÁNÍ

Odborný personál prodejny Vám zodpoví vše k možnostem provozu firemní truhlárny DŘEVAŘ.

VELKOOBCHODNÍ PRODEJ

REGIONÁLNÍ MANAŽEŘI zajišťují péči o zákazníky ve svěřeném regionu. Se zákazníky jsou v intenzivním kontaktu, aby včas a přesně zajistili požadavky zákazníků, informovali je o dění ve společnosti ASKO a.s. Řeší kompletní obchodní agendu. Dbají na vysoce profesionální, dlouhodobé obchodní vztahy založené na kvalitě servisu.

CENTRUM PODLAHOVÉHO DESIGNU FLOORFLOOR

Je samostatnou obchodní divizí společnosti ASKO a.s. Zaměřuje se na práci s developery, architekty a bytovými designery. Služby poskytuje i koncovým maloobchodním zákazníkům prostřednictvím moderního showroomu FloorFloor, který je v Praze, Na Pankráci 30A.
FLOORFLOOR.CZ, facebook.com/floorfloor.cz/

INDIVIDUÁLNÍ PŘÍSTUP

ODBORNÉ PORADENSTVÍ PŘI VÝBĚRU MATERIÁLU

ŠIROKÉ PORTFOLIO PRODUKTŮ

EXKLUZIVNÍ KOLEKCE A CENY

ZAMĚŘENÍ, DOPRAVA, MONTÁŽ

SERVIS V OBLASTI ČIŠTĚNÍ A ÚDRŽBY

ZÁZEMÍ PRO DEVELOPERY, ARCHITEKTY A BYTOVÉ DESIGNERY



Cokoliv ze dřeva, kdykoliv u Vás

ASKO a.s., Františka Diviše 984, 104 00 Praha 10 - Uhřetěves

T +420 271 017 160 **E** asko@asko-as.cz

Eshop drevar.cz

asko-as.cz | facebook.com/vase.asko

FloorFloor Centrum podlahového designu

Na Pankráci 30A, 140 00 Praha 4

T +420 222 939 851 **E** kontakt@floorfloor.cz

floorfloor.cz | facebook.com/floorfloor.asko

Vyhrazujeme si právo na opravu chyb.

Tiskové chyby a změny ve vyobrazení jsou vyhrazeny.